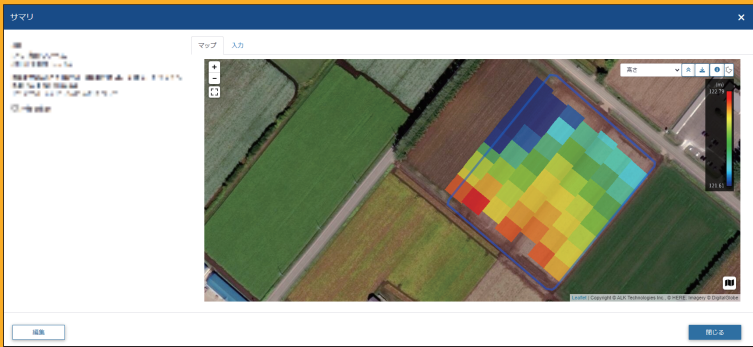


Trimble GFX-1060 / 1260 をご購入頂いた方限定！

Trimble Ag Software-Data 1年間お試し利用！※1

Trimble Ag Software-Data を使うと、こんなことが可能になります



自動操舵時に自動取得する 作業データを詳細に閲覧

- ・高さ情報から走行した圃場の均平度合いを可視化
- ・作業終了後に走行速度が適正なものだったか確認

圃場の外から AB 線や 圃場境界線を編集

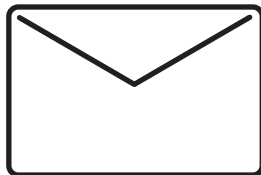
- ・パソコンで編集した AB 線や圃場境界線をディスプレイに適用して、現場ですぐ自動操舵



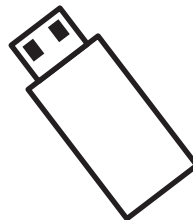
準備するのは、これだけ



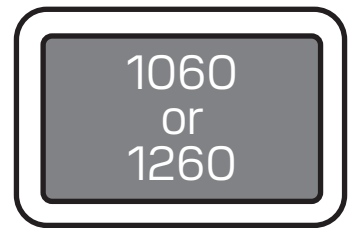
Google Chrome でインターネット利用が可能な PC



Gmail 等のフリーメール※2 ID 登録 / 連絡用に使います



容量 1GB 以上の USB メモリ データの入出力に使います



弊社から出荷された Trimble GFX-1060/1260※3 (FW13.60 以上)

注意事項

※1 付与されるものは Trimble Ag Software-Data および Display Connection(1 台分) です。

どちらも弊社出荷日から 1 年間です。

※2 携帯電話・スマホのキャリアメールはご利用頂けません。

※3 当社より出荷された Trimble GFX-1060 Trimble GFX-1260 が対象となります。

Display Connection を使用したデータ転送機能 (Direct Send) を利用する場合は、ディスプレイに Wi-Fi 接続をする必要があり、環境を利用者で準備する必要があります。

お申込み手順



① Trimble Ag Software サポートサイトにアクセス

※弊社 HP 内精密農業ページまたは右記 QR コードからアクセスできます。

② 利用申請 / トライアル申請を押下

③ 申請に進むを押下

④ 必要事項を記入し、「1 年間お試し利用」欄にシリアルナンバーを記載

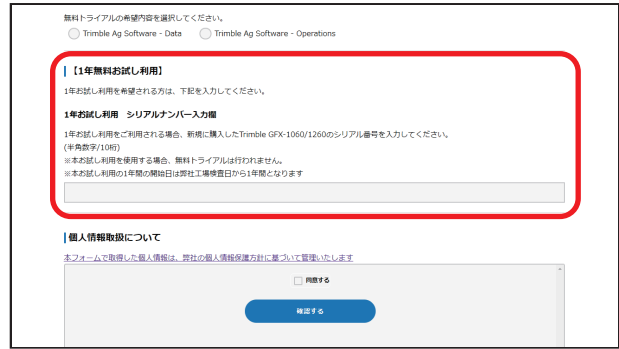
⑤ 個人情報取扱いについての内容を確認し、問題がない場合は同意するにチェックを入れ、確認→送信を押下するとメールが届きます。(引き続きの操作はメールの内容をご参照ください)

※申請内容に不備がない場合、ライセンスの付与には申請日を含まずに 3 営業日のお日にちを頂く可能性があります。あらかじめご了承ください。

①



④



②



⑤



③



お申込・お問い合わせはこちらから

Trimble Ag Software サポートサイト
お問い合わせページ

