

2021年 3月 1日 公開
Ver1.0

GFXディスプレイシリアルナンバー確認方法

ディスプレイの背面が確認できる場合

- 画面赤枠位置のS/N以降10桁の数字になります。

背面



GFX-750の場合

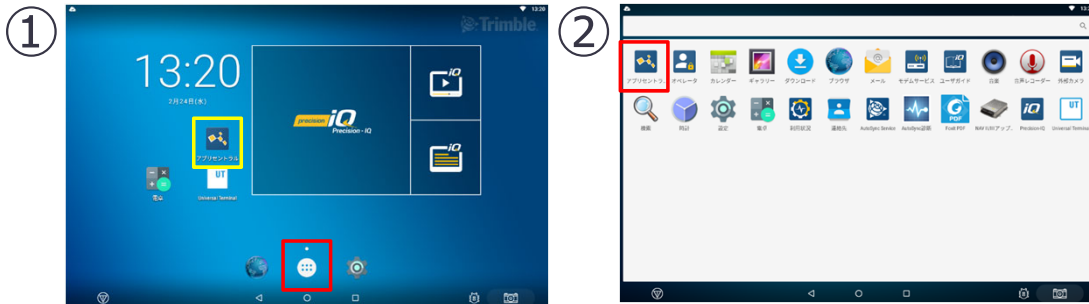
背面



GFX-350の場合

ディスプレイの背面が見えづらい場合

- アプリセントラルを起動(黄枠をタップ)。ホーム画面アプリセントラルが出ていない場合は①の赤枠をタップすると②になるので、赤枠のマークをタップ。

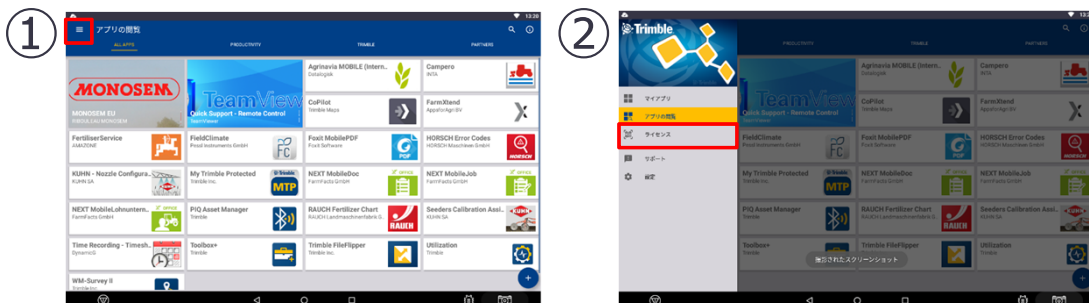


TRANSFORMING THE WAY THE WORLD WORKS

Trimble.

ディスプレイの背面が見えづらい場合

- ①の赤枠三本線をタップすると②になるので、赤枠のライセンスをタップ。

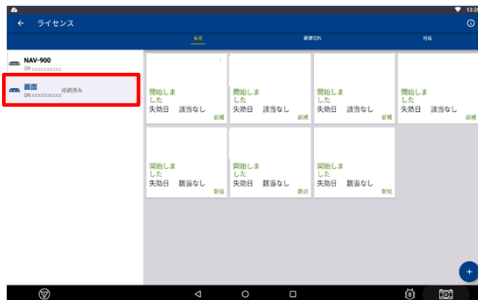


TRANSFORMING THE WAY THE WORLD WORKS

Trimble.

三 ディスプレイの背面が見えづらい場合

- 赤枠の画面の下部分のS/N以降10桁の数字になります。
※NAV-900の方ではないので、ご注意ください。



TRANSFORMING THE WAY THE WORLD WORKS

