

2021年 7月 5日 作成
Ver1.0

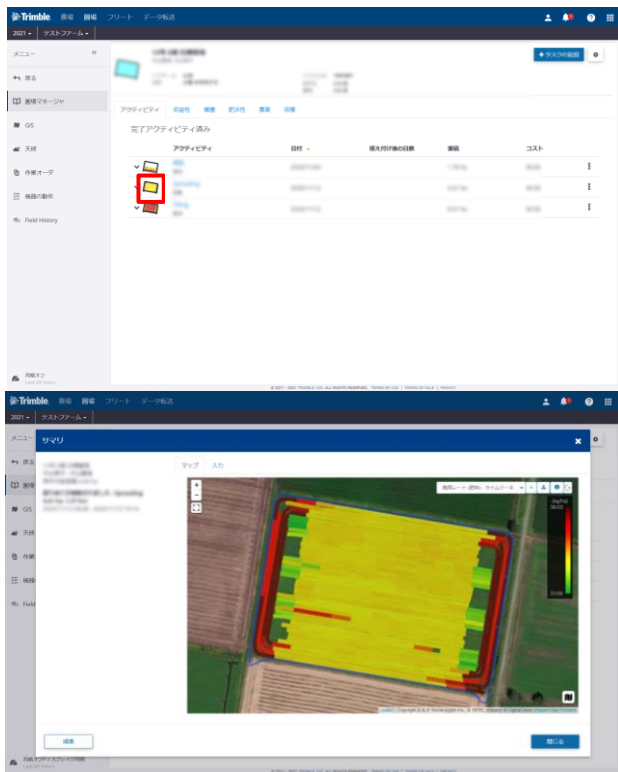
データの見方とレポートの打ち出し


目次

- 1.データの見方
- 2.レポートの打ち出し
- 3.よくある質問

※衛星写真はそれ自身が誤差を含み、地図と実際の走行データの位置関係がずれることがあります

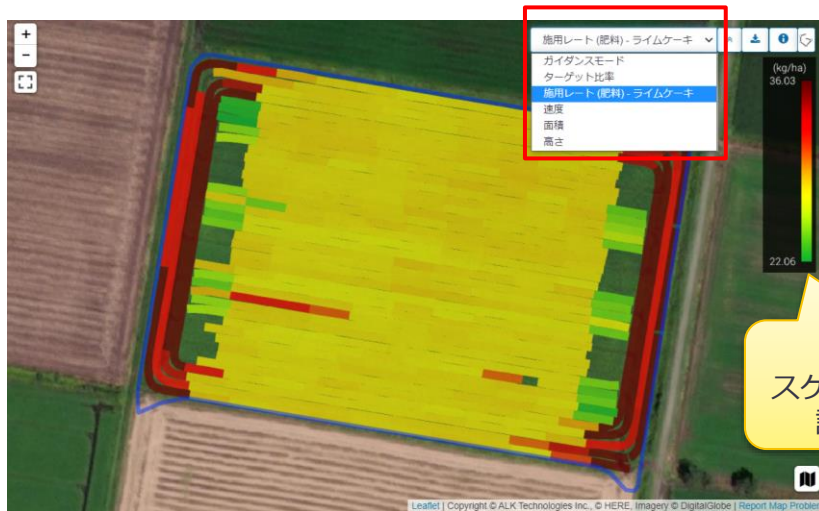
1. データの見方



- 圃場のカバレッジマーク「」をクリックする
 - (注)青文字のタスク名をクリックした場合、下画像サマリに表示される中央上の青色文字「マップ」をクリックする

-
- サマリ(詳細)が表示され、マップ上に走行履歴が色塗りされている画面を表示する

1. データの見方

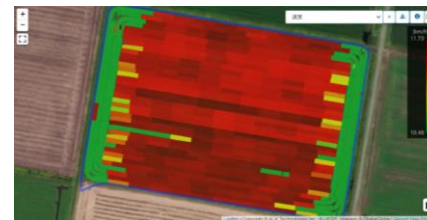


施用レート

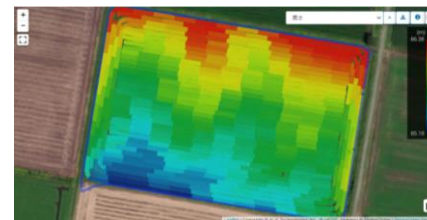
凡例
スケールは自動的に
設定されます

- 表示されるカバレッジは高さ、速度、施用レート(要ISOBUS作業機の設定)等になります
- 表示方法はマップ画面の左上のプルダウンから各項目を選択する

速度



高さ



1. データの見方

① 施用レート (肥料) - ライムケーキ

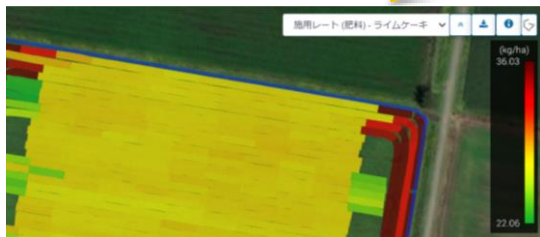
①

②

③

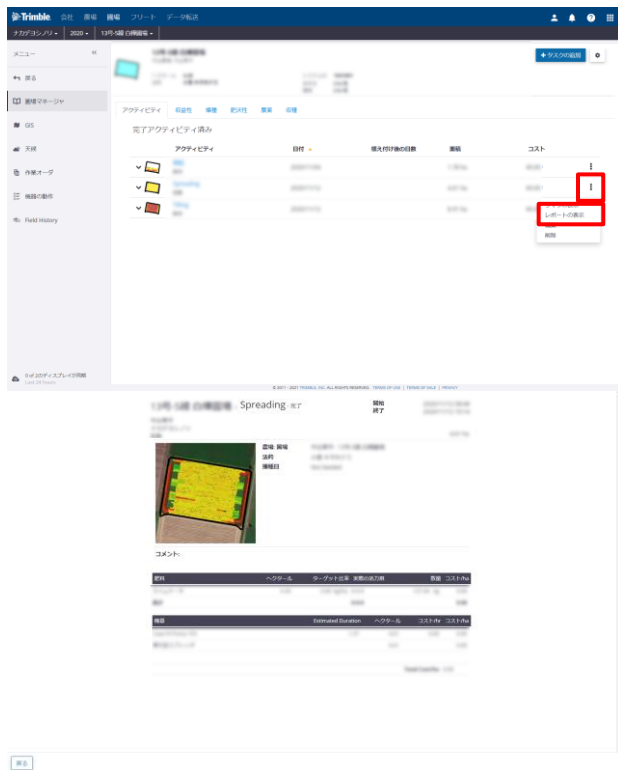
④

⑤



- ①カバレッジプルダウン 施用レート (肥料) - ライムケーキ
 - 表示したい項目を選択できます
- ②凡例の表示/非表示 ↑
 - 凡例の表示と非表示を切り替えます
- ③データ出力 ↓
 - シェープファイルとKMLファイルへデータを出力できます
- ④インフォメーション i
 - 選択された項目の最大値、最低値、平均値を表示します
- ⑤境界線書き出し 📄
 - 作業履歴をもとに境界線を作成します(別途マニュアルを参照ください)

2. レポートの打ち出し



The screenshot shows the Trimble Connected Farm web application. The top navigation bar includes 'ホーム', '検索', '設定', 'アカウント', and 'データ転送'. The main content area displays a table of activities with columns for 'アクティビティ', '購入付録の項目', '面積', and 'コスト'. A red box highlights a dropdown menu for the 'コスト' column, with the option 'レポートの表示' (Show Report) selected. Below the table, a detailed view of a specific activity is shown, including a map thumbnail and a table of metrics.

アクティビティ	購入付録の項目	面積	コスト
...

項目	ヘクタール	カーブト出力	実際の出力	費用	コスト/ha
...

- 詳細マーク「:」をクリックする
 - レポートの表示をクリックする
-
- 図のようにマップ上に走行履歴が色塗りされている画面を表示します

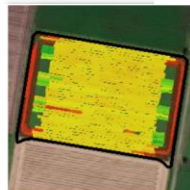
2.レポートの打ち出し

圃場名
クライアント名
農場名
作業種類

11月 16日 田舎田舎 - Spreading - 完了

開始
終了

開始日時
終了日時



コメント:

肥料	ヘクタール	ターゲット比率	実際の活力剤	数量	コスト/ha

機器	Estimated Duration	ヘクタール	コスト/hr	コスト/ha

使用資材
使用車両/機器

戻る

3.よくある質問

質問	回答
サマリで最初に表示されるカバレッジがレートや速度でバラバラになっている。統一できるか。	レート管理をしている作業はレートが優先されて表示されます。また、レートがない場合速度が優先されて表示されます。任意のカバレッジを初期設定することはできません。
レポートに表示されるカバレッジを他の項目(速度から高さ等)に変更したいができるか。	サマリで表示されるものが自動で選択されるため、できません。
高さデータは標高か。	楕円体高(ジオイド高+標高)となります。また、高さデータはアンテナ位置となります。