

2021年12月10日

FW11.24



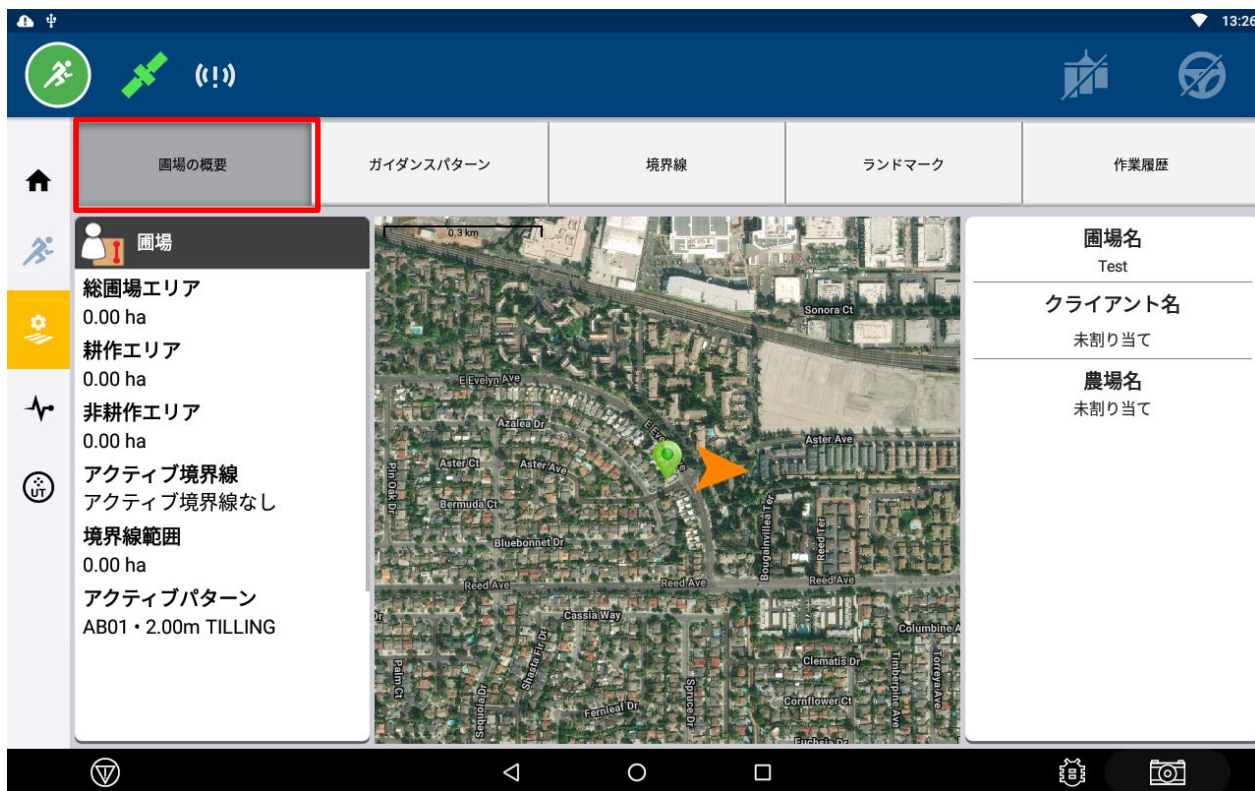
# GFX-750 圃場マネージャー

# GFX-750 圃場マネージャー



: 圃場マネージャー  
作成したAB線・境界線等を編集

# GFX-750 圃場マネージャー



ボタンまたは入力 ボックス	タップ操作の目的...
	非アクティブ化(黒)。ラインを非アクティブ状態にする。
	アクティブ化(赤)。ラインをアクティブ状態にする。
	形状の非アクティブ化(黒)。パターンを非アクティブ状態にする(枕地、境界線、ピボット)。
	形状のアクティブ化(赤)。パターンをアクティブ状態にする(枕地、境界線、ピボット)。
	ピボットの調節。ピボット形状の半径を調節します。
	形状のサイズ変更。ピボット形状以外の形状をサイズ変更します。
	ラインシフト。ラインを動かします。
	選択されたラインやパターン、境界線を削除します。
パターン名	ラインやパターンの名前を変更します。

# GFX-750 圃場マネージャー

## ・ガイダンスパターン



編集したいAB線をタップして選択する  
実行画面で使用中のAB線が有効化され、他のAB線は無効化されている状態。編集をする場合は有効化をタップする。



# GFX-750 圃場マネージャー

- ・ ガイダンスパターン（パターン名の編集）



タップするとAB線の名前を編集できる


※漢字変換がうまく行かない場合は、  
漢字一文字分ずつ予測変換候補から  
選択していく

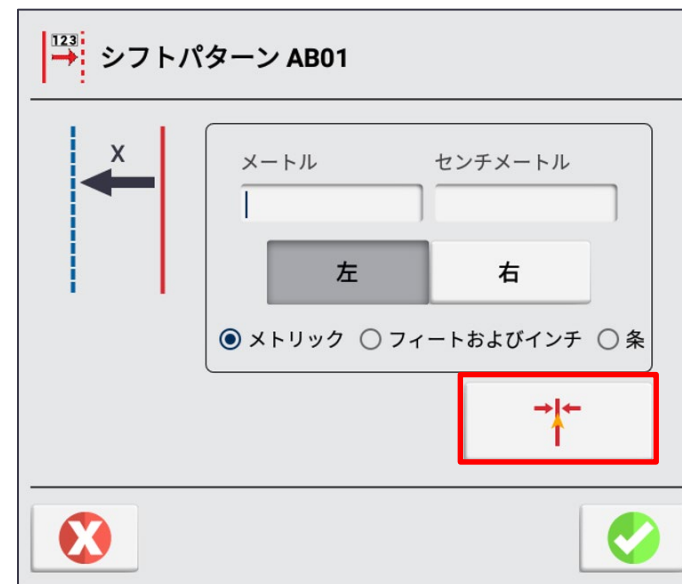
# GFX-750 圃場マネージャー

## ・ガイダンスパターン（シフト）



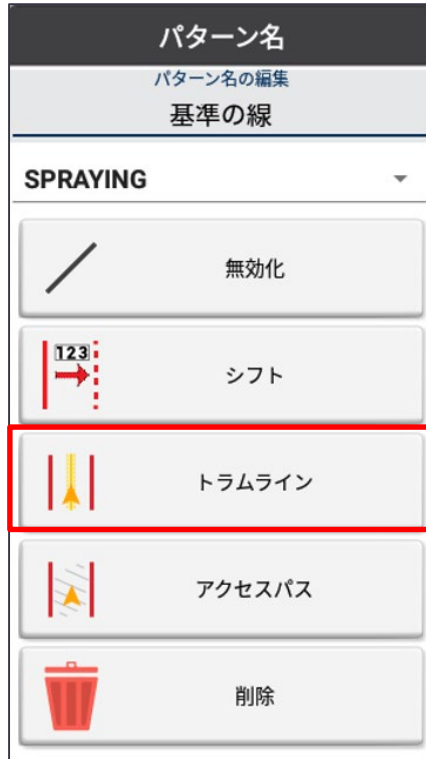
シフト：任意の数値を入力すると指定した位置にAB線が新規で作成され、保存される機能。

 をタップすると現在地にAB線が作成されるように自動で数値が入力される。

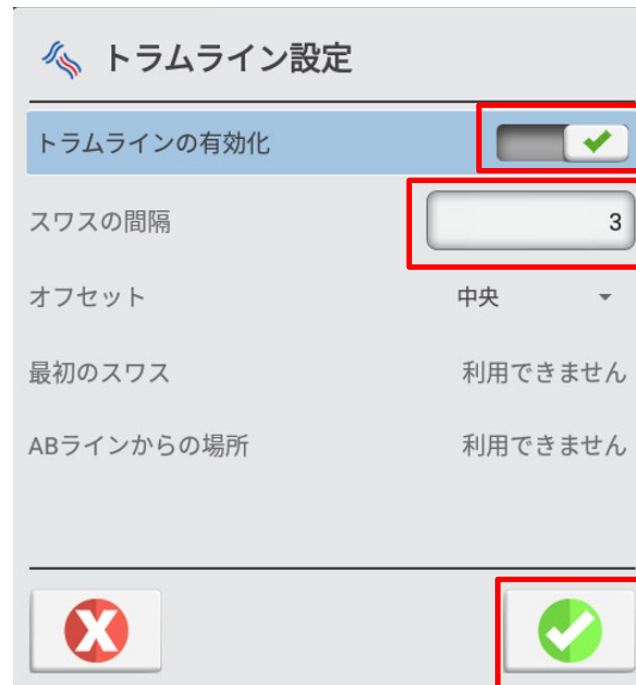


# GFX-750 圃場マネージャー

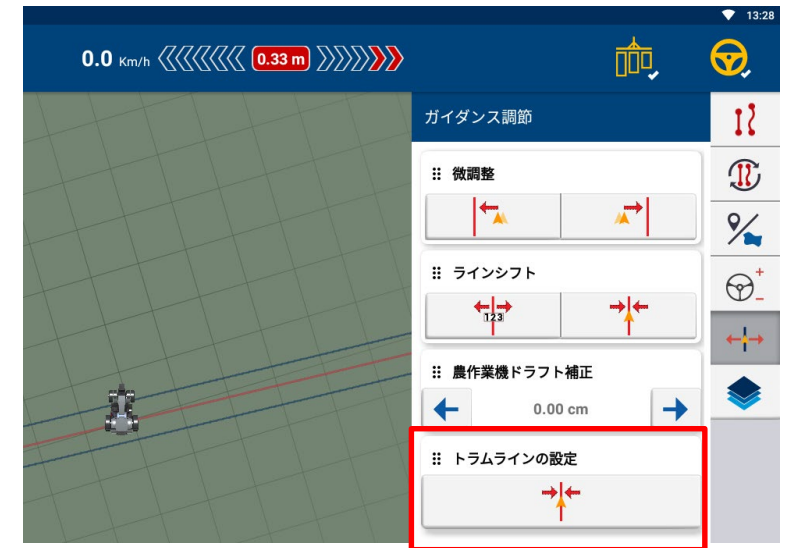
## ・ ガイダンスパターン（トラムライン）



## ・ 防除畝の間隔を設定



## ・ 実行画面での設定



### ！ トラムラインの新規作成

将来のトラムライン施用のために新規ラインを作成しますか - AB02 トラムライン 1?

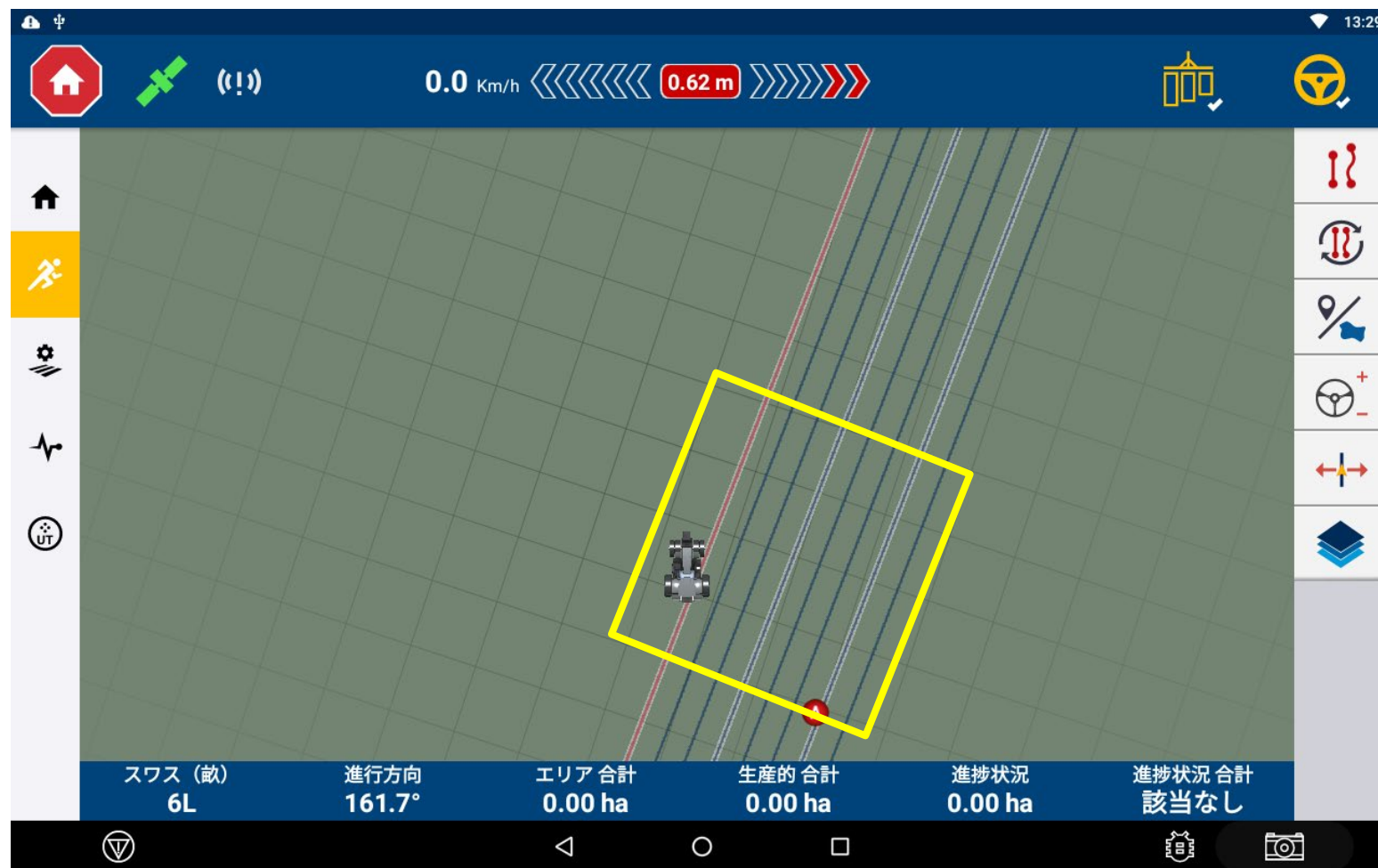
いいえ はい

- ・ 実行画面上のトラムラインの設定をタップすると、メッセージが出るので「はい」を押す。

※アクセスパスについては  
[Trimble GFX-750 防除畝設定](#)にて

# GFX-750 圃場マネージャー

- ・ ガイダンスパターン（トラムライン）

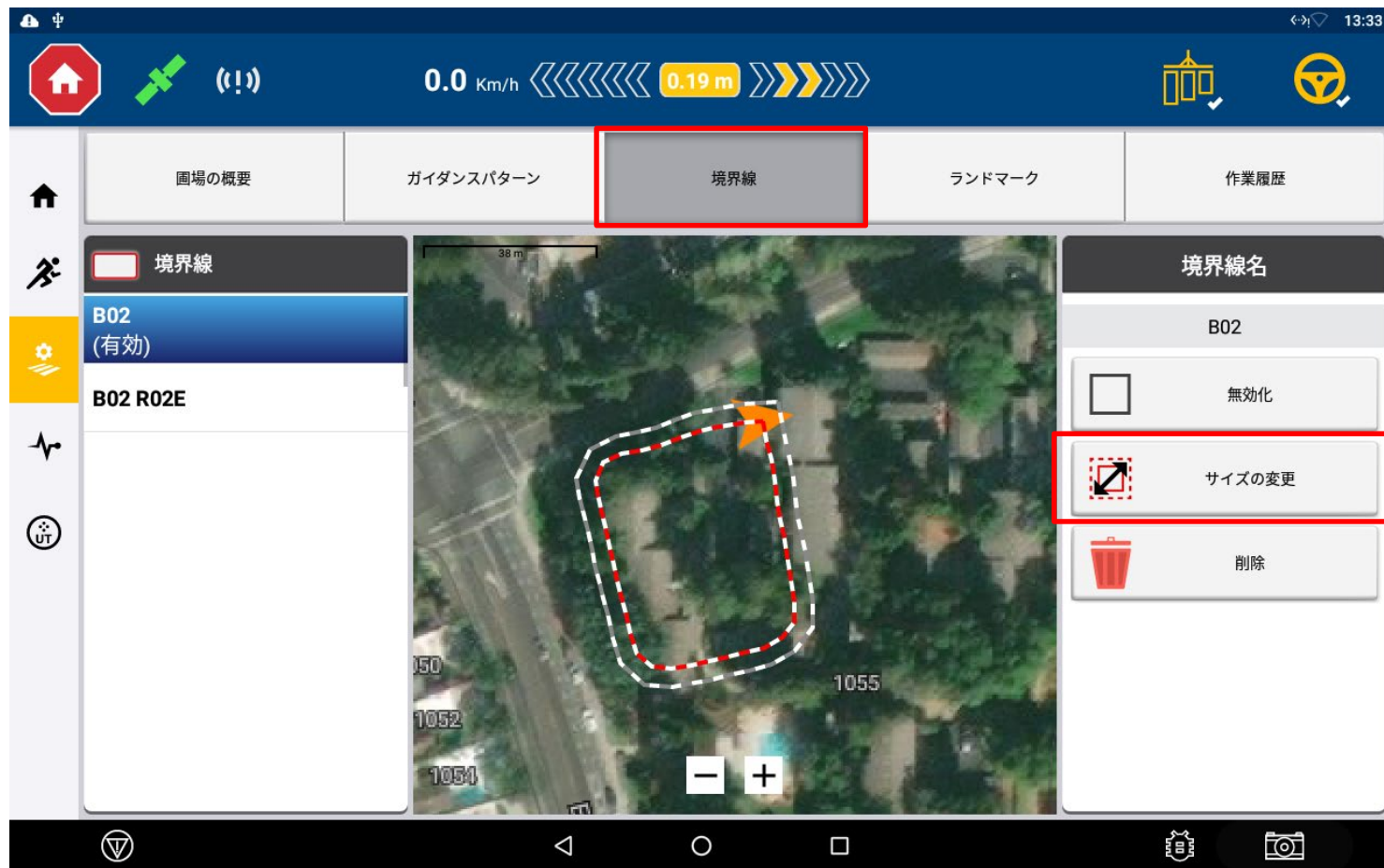


- ・ スワスの間隔を「3」で設定した場合 3本間隔で白濁線が作成される。



# GFX-750 圃場マネージャー

## ・境界線



- ・作成した境界線のサイズを変更することができる。

