



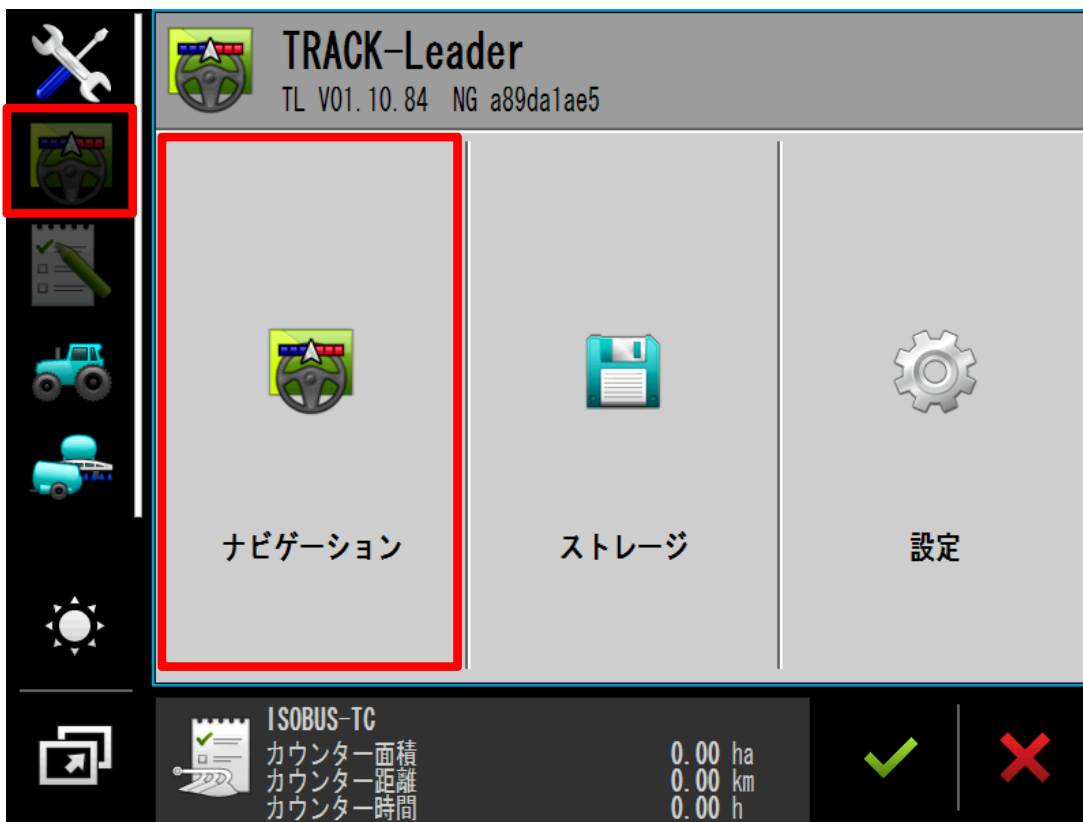
Track-Guide III

自動操舵設定（感度調整編）

2024年12月03日 UT SW V02.30.10_ac_T SRV V01.30.08

Track-Guide III

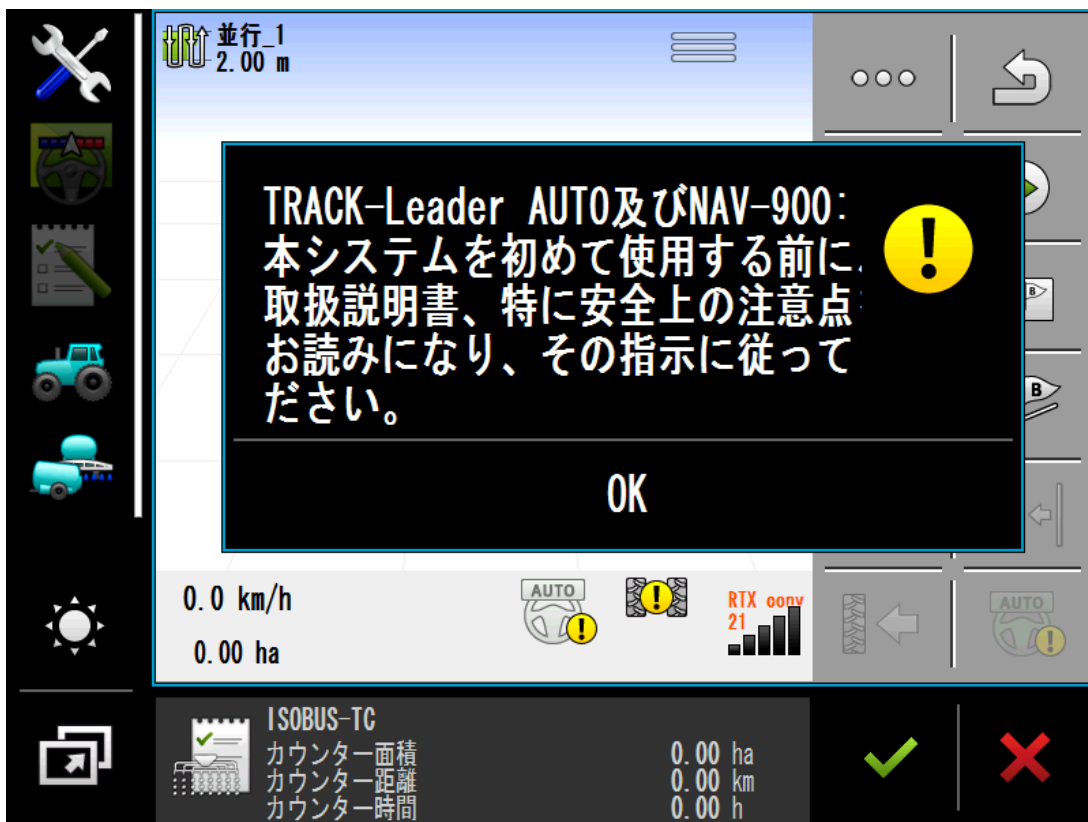
感度調整



※その他の設定が完了した状態で行ってください。

 をタップする

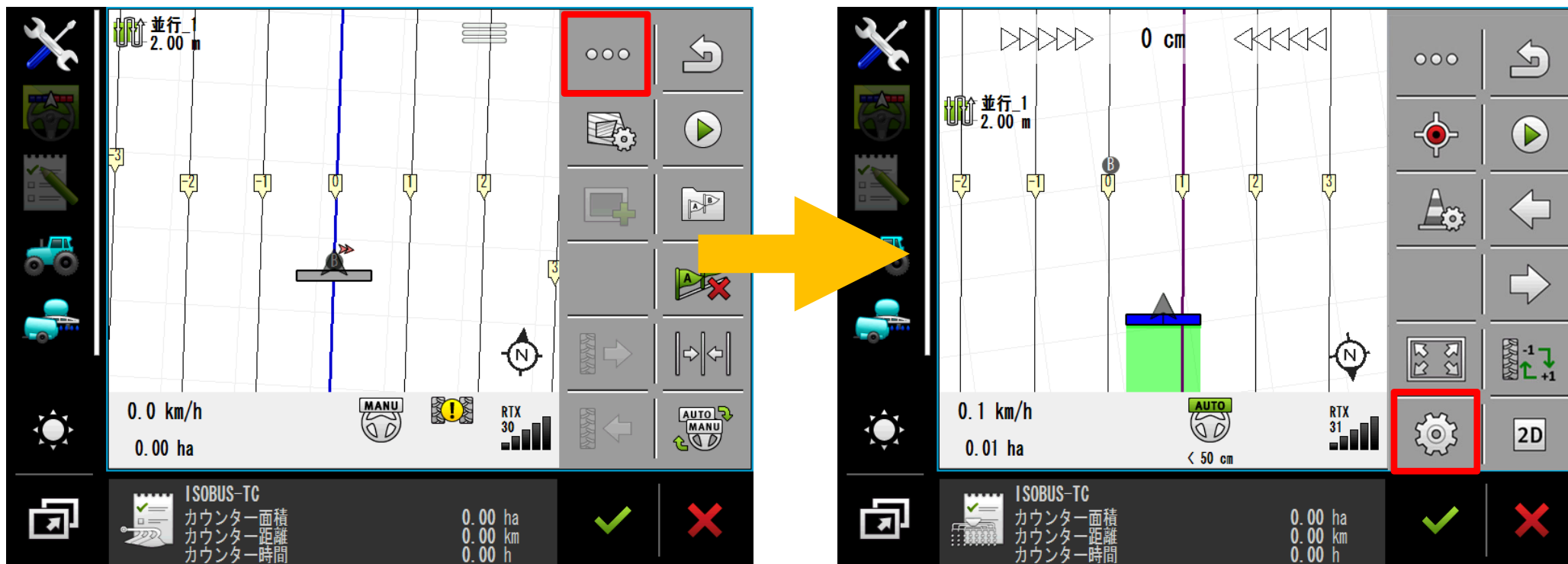
「ナビゲーション」をタップする



安全を確認してください。

「OK」をタップする

- ナビゲーション設定（畝幅設定・感度調整など）



実行画面からナビゲーション設定を開く

- ナビゲーション設定（畝幅設定・感度調整など）



「クラシックラインの取得」を有効にします。

（チェックマークをつける）

※クラシック/OnSwathの切り替えが可能です

- ナビゲーション設定（畝幅設定・感度調整など）



クラシックラインの取得

「クラシックラインの取得」を有効にした場合。

（チェックマークをつけた場合）

項目	説明	GFXでの名称
ラインの取得	ラインに入る素早さを調整します <ul style="list-style-type: none"> ・ 数値を上げる→ラインに素早く接近（低速作業向き） ・ 数値を下げる→ラインに鈍く接近（高速作業向き） 	ライン取得追従性 (VAR)
ステアリング挙動	Pゲインを変更した後に変更します 数値は「10」をスタートにし調整	車両追従性 (SAG)
ステアリング比例ゲイン	素早い操舵反応と安定性のバランスを取ります。 <ul style="list-style-type: none"> ・ 数値を上げる→ハンドルが敏感に動く ・ 数値を下げる→ハンドルが鈍感に動く 	ステアリングPゲイン (PGR)

- ナビゲーション設定（畝幅設定・感度調整など）

クラシックラインの取得

「クラシックラインの取得」を無効に設定した場合。

（チェックマークを付けない場合）

項目	説明	GFXでの名称
ラインの取得	ラインに入る最初のターンの素早さを調整します ・ 数値を上げる→ラインに素早く接近 ・ 数値を下げる→ラインに鈍く接近	最初のターンの追従性 (SWITA)
操舵角	ステアリング角度の最大値を設定します	ステアリング角度 (SWT)
スルーレート	ステアリング角度の変化速度を設定します ・ 数値を上げる→ハンドルが機敏に大きく動く ・ 数値を下げる→ハンドルが鈍感に小さく動く	スルーレート (SWM)
アプローチ角	ラインへの最大進入角度を設定します	アプローチ角度 (SWP)
ステアリング挙動	Pゲインを変更した後に変更します 数値は「10」をスタートにし調整	車両追従性 (SAG)
ステアリング比例ゲイン	素早い操舵反応と安定性のバランスを取ります ・ 数値を上げる→ハンドルが敏感に動く ・ 数値を下げる→ハンドルが鈍感に動く	ステアリングPゲイン (PGR)

Track-Guide III

感度調整



- ナビゲーション設定（畝幅設定・感度調整など）



 をタップし設定を保存する