

## LANDRiV Office アプリケーションプログラム 再インストール手順書

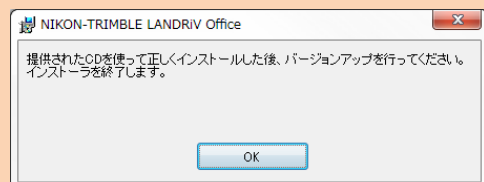
LANDRiV Office プログラムのバージョンアップ時には、以下の手順でプログラムを再インストールしてください。

**[注意] LANDRiV Office を終了させて作業を行ってください。**

### 1. インストール方法

弊社ホームページよりダウンロードした LANDRiV Office セットアッププログラムを実行します。

注意: 本インストールプログラムは、お使いの PC に製品付属 CD の LANDRiV Office が予めインストールされている必要があります。

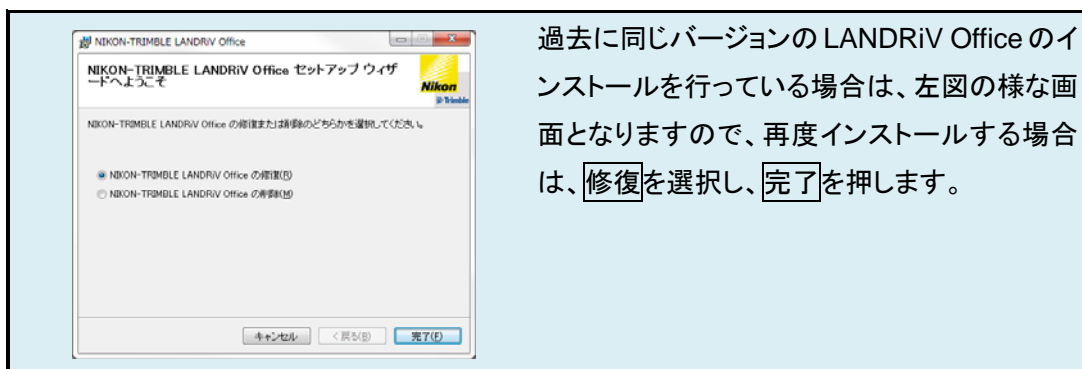


製品付属 CD の LANDRiV Office がインストールされていない場合、左の画面表示となります。

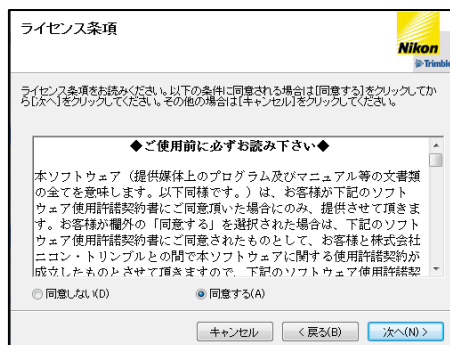
この場合はご面倒ですが、製品付属の LANDRiV Office のインストール後、一度実行を行い、パスコードの入力を行った後、一旦終了し、本インストールプログラムを実行してください。



**次へ** を押します。



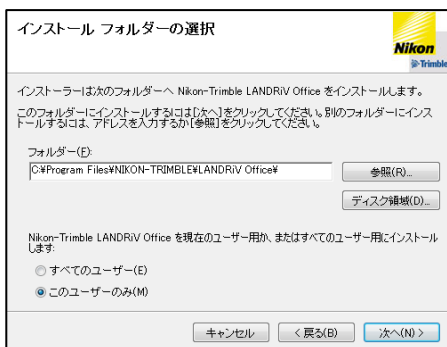
過去に同じバージョンの LANDRiV Office のインストールを行っている場合は、左図の様な画面となりますので、再度インストールする場合は、**修復**を選択し、**完了**を押します。



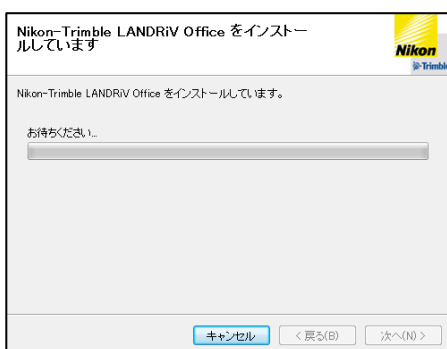
インストールを行う場合は、必ずライセンス条項(ソフトウェア使用許諾契約書)をお読み頂き**同意する**を選択して頂き、**次へ**を押します。

**同意しない**を選択すると、**次へ**が表示されずインストール作業を継続する事ができません。

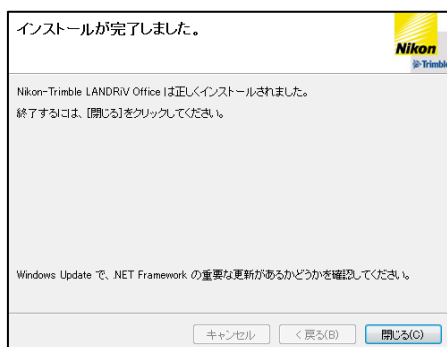
**MEMO: 「ライセンス条項(ソフトウェア使用許諾契約書)」は、必ずお読みください。**




インストールを行うフォルダを選択して頂き、**次へ**を押します。



インストールを開始します。



インストール完了後、**閉じる**を押すとインストールが終了します。

インストールが修了すると、デスクトップ上に  のアイコンが表示されます。

以上