

efit+ インストール手順書

2020年12月

株式会社ニコン・トリンプル


前準備

次頁を参照して、インストールを行う TS, コントローラをリセットしてください。



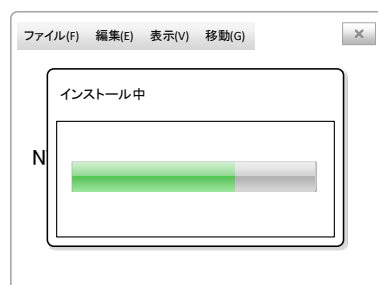
- ① インストール CD 内、もしくは Web サイトからダウンロードした圧縮ファイルを解凍した中に含まれる「Installer」フォルダを、USB メモリや SD カードなどの外部メディアにコピーします。

- ② インストールを行う TS, コントローラに外部メディアを接続します。
TS への接続には専用ケーブルが必要となる場合があります。

- ③ Windows CE デスクトップ上の  「マイ デバイス」から外部メディア内の「Installer」フォルダにある「NtExtract.exe」を実行します。
外部メディアは「ハードディスク」、もしくは「Hard Disk」と表示されます。

- ④ インストール中は、経過画面を表示します。

- ⑤ インストール完了後、自動的に機器を再起動することがあります。



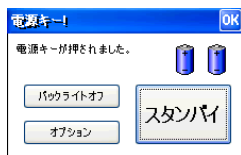
※お客様のご利用環境により画面の表現が一部異なる場合があります。

インストール前準備

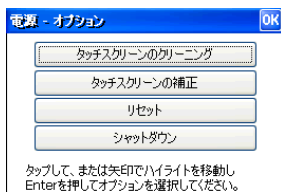
インストールを行う前に、下記の手順でTS、コントローラをリセットします。



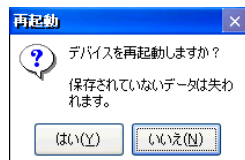
① インputパネルの「efit KeyPad」以外を選択します。



② 電源キーを押して「オプション」をタップします。



③ オプション画面で「リセット」をタップします。



④ 再起動の確認画面で「はい」をタップします。

※お客様のご利用環境により画面の表現が一部異なる場合があります。

以上