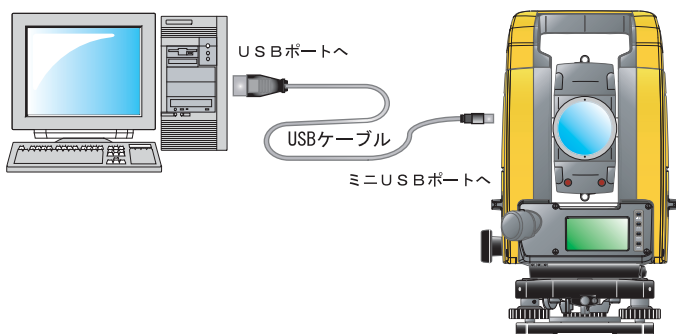



「efit+ for M3」バージョンアップ／リビジョンアップ手順書

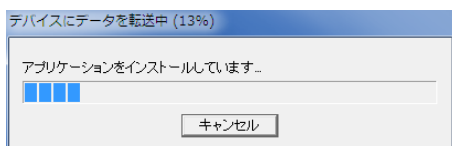


- ① Trimble M3 DR と PC を左図のように接続して、「Windows Mobile デバイスセンター」で同期を取ります。
※ PC には、「Microsoft Windows mobile デバイスセンター」がインストールされている必要があります。

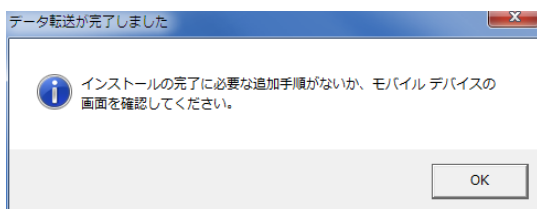


- ②  「M3efitVup.exe」をダブルクリックします。

左のような画面を表示しますので「Version X.X.X.X リビジョンアップインストール」ボタンまたは、「Version X.X.X.X バージョンアップインストール」ボタンをクリックします。



- ③ インストール中は、経過画面を表示します。



- ④ インストールが完了しました。