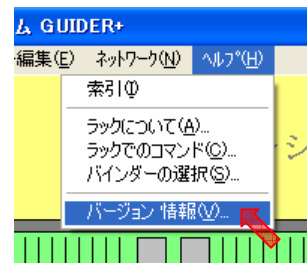
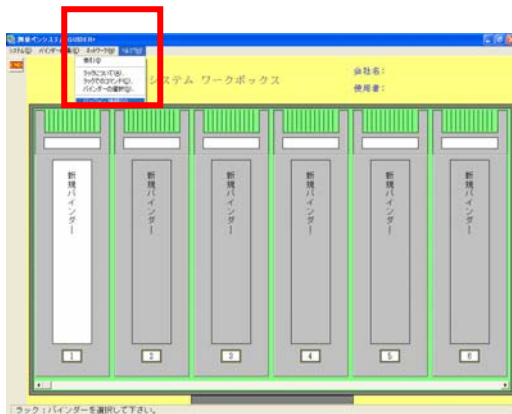


GUIDER+ 一筆地測量パッケージ 保有確認方法

GUIDER+ 一筆地測量 パッケージ を保有しているかどうかの確認は簡単に行えます。

GUIDER V の場合

1. GUIDER システムを起動してラック画面を開き、メニュー [ヘルプ] [バージョン情報] を指示します。

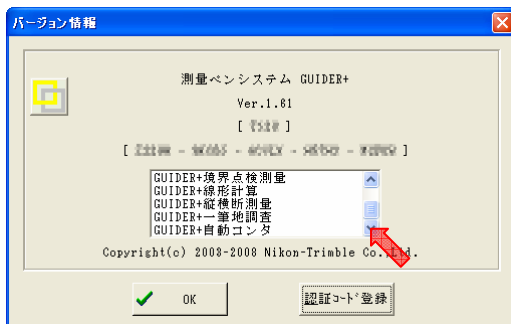


2. バージョン情報画面が開きます。

開かれた画面のリストの中に「GUIDER+一筆地調査」とあれば、保有されています。



リスト内項目が多く、表示できていない場合もありますので、必要に応じてスクロールして確認します。

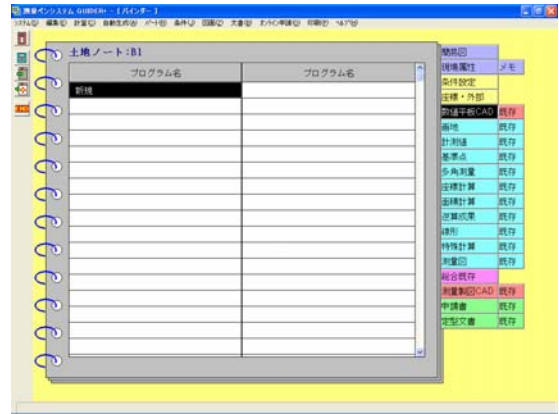
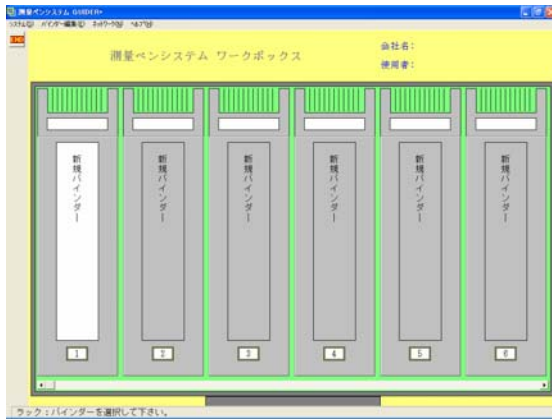


以上の方法で確認できます。

GUIDER IV以前 の場合

1. GUIDER システムを起動してラック画面を開き、バインダーを開きます。

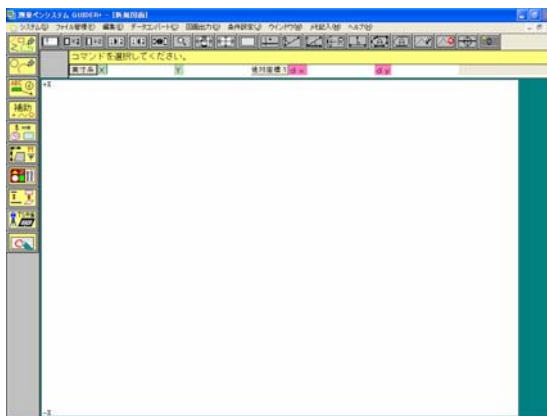
バインダーは新規でも既存でも構いません。



2. 数値平板 CAD を起動します。

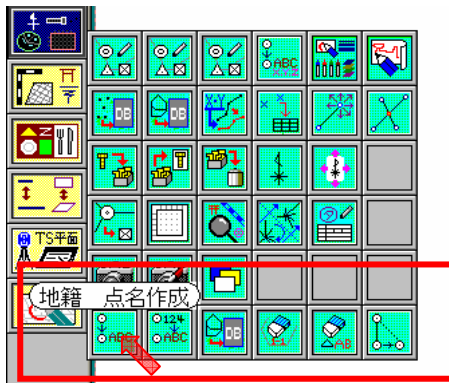
図面は新規でも既存でも構いません。

起動後、ツールパレット（左側の縦に並ぶアイコン群）の「プロット・特殊コマンド」を開きます。



3. アイコンを確認します。

開かれたアイコンリストの最下部に「地籍 ~」のようなアイコンがあれば、保有されています。



以上の方法で確認できます。