

Trimble Installation Manager による

TrimbleSX10 本体ファームウェアアップデート方法

この手順書では、Trimble SX10 の本体ファームアップ方法をご説明します。Trimble SX10 の本体ファームウェアのアップデートは、Trimble Installation Manager(無料ソフトウェア)を利用してファームアップを実施します。

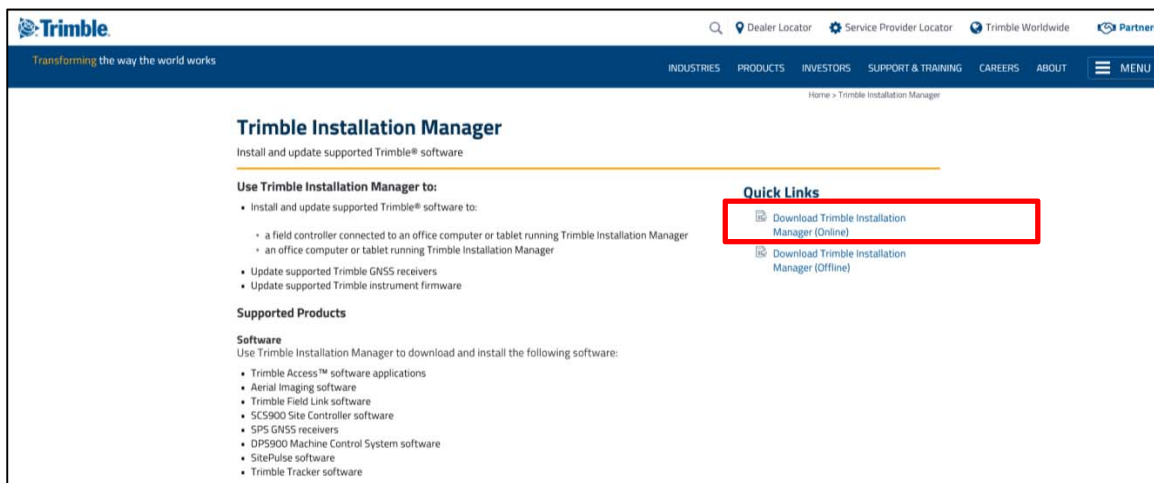
ファームアップの前にご準備頂く物

- ① GUIDER 3D がインストールされたタブレット PC または他のコンピュータ
- ② インターネット環境
- ③ Trimble SX10 及び満充電されたバッテリー
- ④ Trimble SX10 本体ケースに格納された USB⇄ヒロセケーブル (黒)



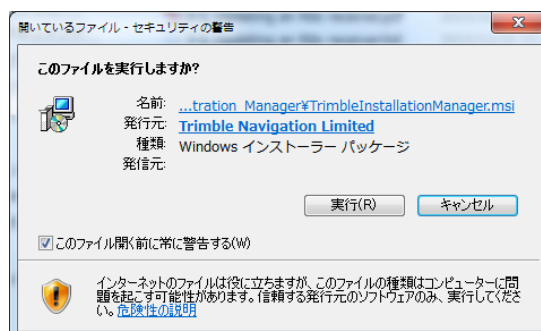
1. Trimble Installation Manager の入手

まずは、上記①のタブレット PC か他のコンピュータをインターネットに接続して下さい。Trimble Installation Manager の入手方法は下記のとおりです。[こちら](#)をクリックするか、または Web ブラウザにて『<http://www.trimble.com/installationmanager/>』のページからダウンロードを実施して下さい。

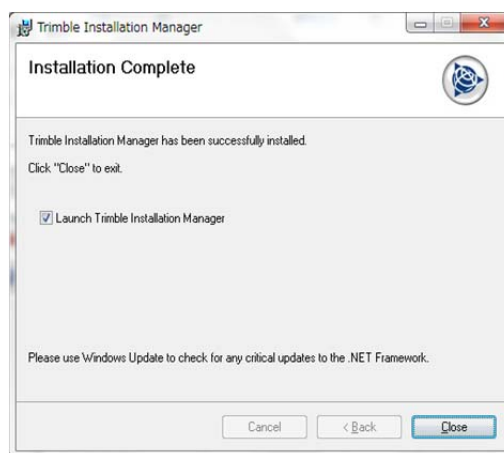
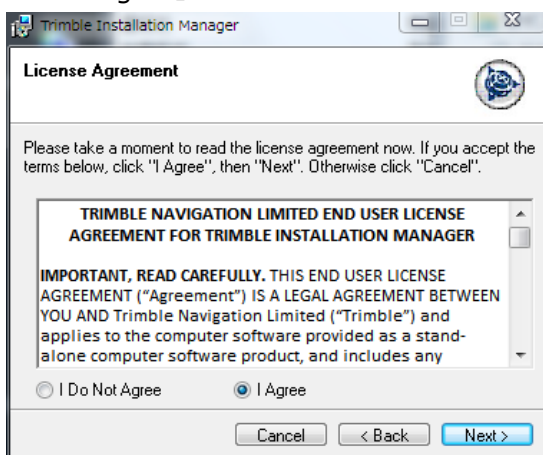


2. Trimble Installation Manager のインストール

1. TrimbleInstallationManager.msi ファイルを PC 上に保存します。
2. ダウンロードした TrimbleInstallationManager.msi をダブルクリックし、インストールを開始します。
3. セキュリティの警告が表示されましたら「実行をクリックします」



4. インストールウィザード（英語）が表示されますので「Next」で進みます。途中「License Agreement」が表示されれば「I Agree」を選択します。



5. Select Installation Folder では標準的な内容を表示しています。特に変更がなければ Next を押します。
6. Confirm Installation で Next をクリックするとユーザーアカウント制御の表示の後、インストールが始まります。
7. Installation Complete が表示されれば「Close」をクリックしインストールが完了します。

3. Trimble Installation Manager のアップデート方法

1. Trimble SX10 にバッテリーを挿入し、タブレット（または Trimble Installation Manager をインストールした PC）と Trimble SX10 本体を上記④の黒いケーブルで接続します。続けて Trimble SX10 の電源を入れて下さい。

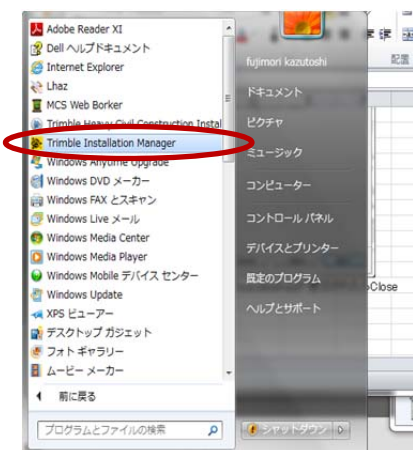


Trimble SX10 側は COM と書かれたポートにケーブルを接続

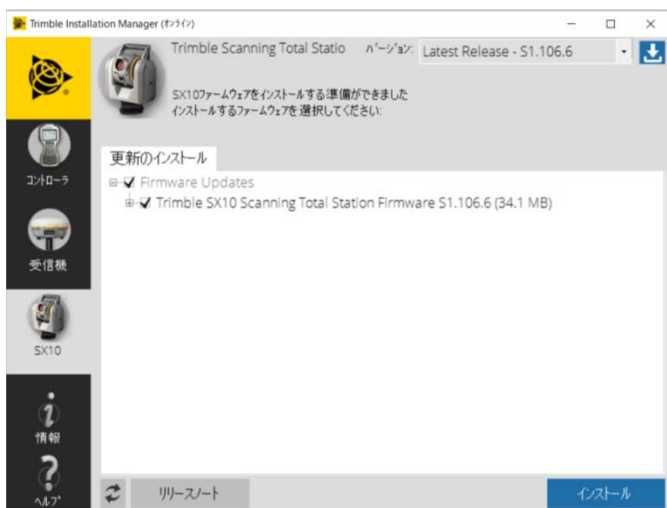


PC 側は USB ポートにケーブルを挿入して下さい

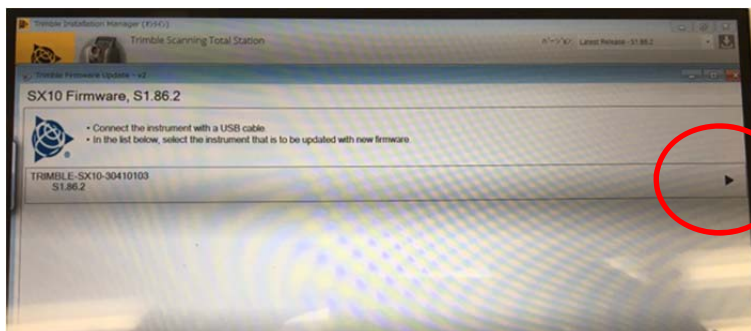
2. Trimble Installation Manager を起動します。



3. Trimble Installation Manager はインターネットに接続されると自動的に、現在の Trimble SX10 のファーム情報などを表示します。画面右下の“インストールボタン”を押して下さい。



4. 下の画面の矢印 ▶ を選択し、ファームアップを開始します。



※ファームアップ中は Trimble SX10 の電源を切ったり、ケーブルを抜いたり絶対にしないで下さい。

5. 「更新のインストール」タブには「Receiver Option」にインストール可能なオプション、「Receiver Firmware」にアップデート可能な最新ファームウェアが表示されます。「✓」表示のあるものがインストールされます。右下の「インストール」ボタンをクリックするとインストールが始まります。警告が表示されますので現在の Firmware のバージョンに問題と相違がなければ“はい”で進めてください。お使いの Firmware より最新が表示されている場合は対応 Firmware をご確認ください。
6. インストール後、バージョンが『S1.106.6』になっていることを確認します。
7. 「終了」ボタンをクリックして「Trimble Installation Manager」を終了します。

※※※ **ご注意** ※※※

USB-シリアル変換による接続を行った際は、必ず PC の「ハードウェアを安全に取り外す」を行ったうえで USB-シリアル変換ケーブルを取り外してください。この操作をしなかった場合、USB が Com ポートを占有したままとなり再接続ができなくなることがあります。これは Windows の仕様ですのでご注意ください。

以上