

Trimble Installation Manager による

TrimbleSX10 本体ファームウェアアップデート方法

この手順書では、Trimble SX10 の本体ファームアップ方法をご説明します。Trimble SX10 の本体ファームウェアのアップデートは、Trimble Installation Manager(無料ソフトウェア)を利用してファームアップを実施します。

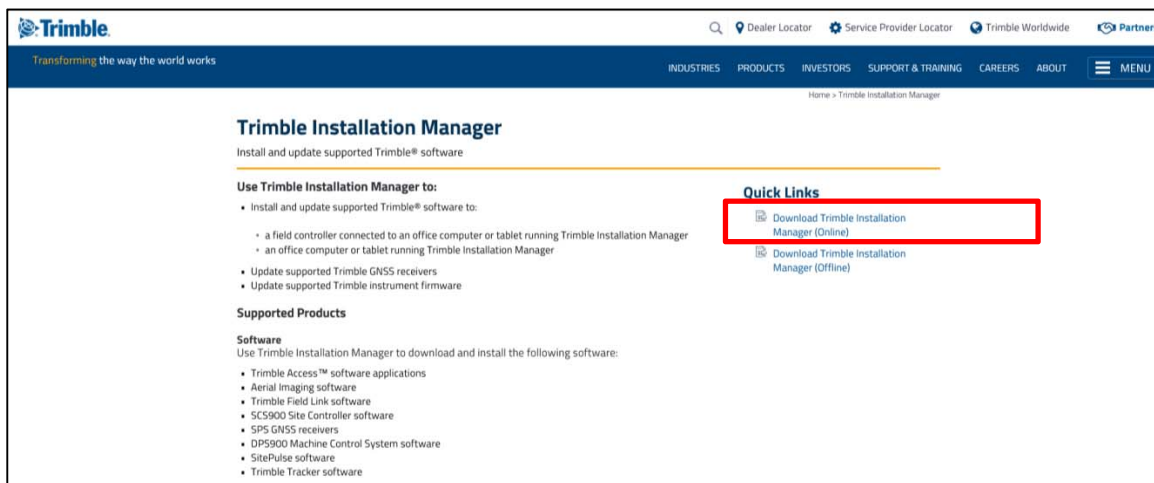
ファームアップの前にご準備頂く物

- ① GUIDER 3D がインストールされたタブレット PC または他のコンピュータ
- ② インターネット環境
- ③ Trimble SX10 及び満充電されたバッテリー
- ④ Trimble SX10 本体ケースに格納された USB⇄ヒロセケーブル (黒)



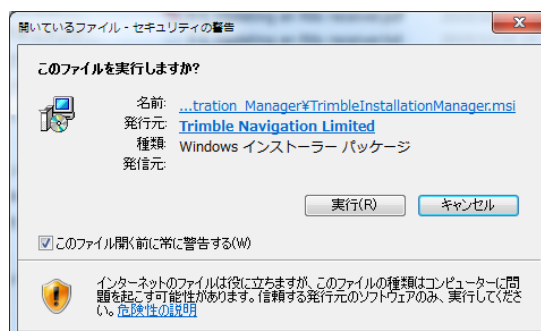
1. Trimble Installation Manager の入手

まずは、上記①のタブレット PC か他のコンピュータをインターネットに接続して下さい。
Trimble Installation Manager の入手方法は下記のとおりです。[こちら](#)をクリックするか、または Web ブラウザにて『Trimble Installation Manager』を検索し、下記のページからダウンロードを実施して下さい。

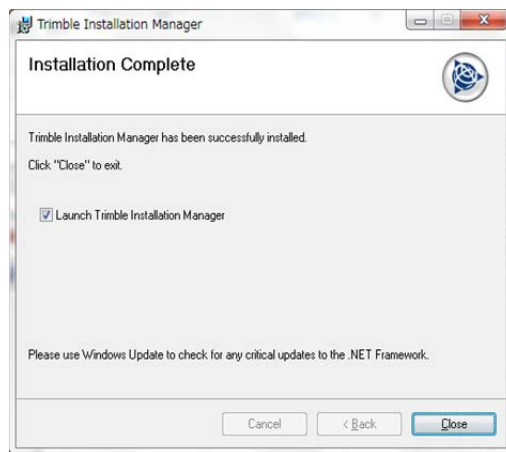
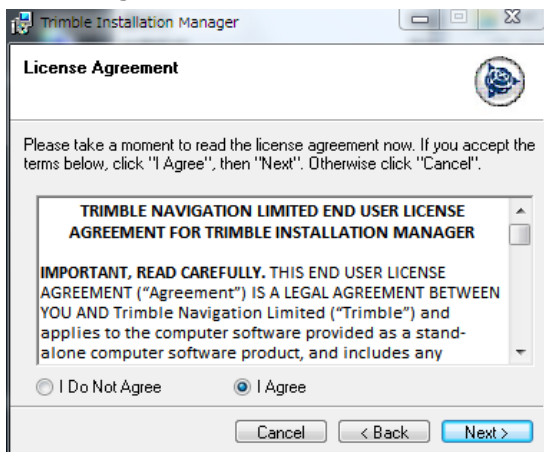


2. Trimble Installation Manager のインストール

1. TrimbleInstallationManager.msi ファイルを PC 上に保存します。
2. ダウンロードした TrimbleInstallationManager.msi をダブルクリックし、インストールを開始します。
3. セキュリティの警告が表示されましたら「実行をクリックします」



4. インストールウィザード（英語）が表示されますので「Next」で進みます。途中「License Agreement」が表示されれば「I Agree」を選択します。



5. Select Installation Folder では標準的な内容を表示しています。特に変更がなければ Next を押します。
6. Confirm Installation で Next をクリックするとユーザーアカウント制御の表示の後、インストールが始まります。
7. Installation Complete が表示されれば「Close」をクリックしインストールが完了します。

3. Trimble Installation Manager のアップデート方法

1. Trimble SX10 にバッテリーを挿入し、タブレット（または Trimble Installation Manager をインストールした PC）と Trimble SX10 本体を上記④の黒いケーブルで接続します。続けて Trimble SX10 の電源を入れて下さい。

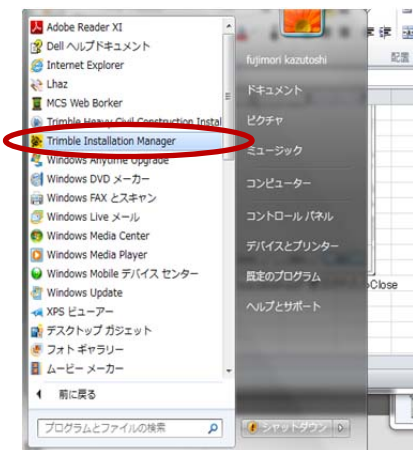


Trimble SX10 側は COM と書かれたポートにケーブルを接続

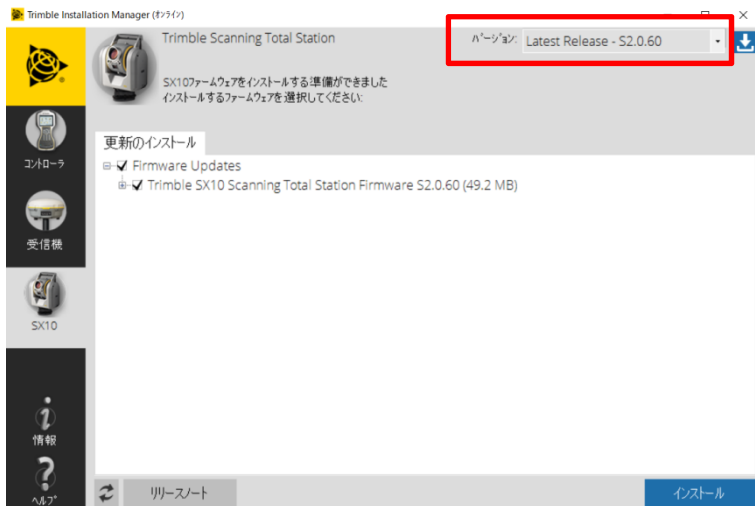


PC 側は USB ポートにケーブルを挿入して下さい

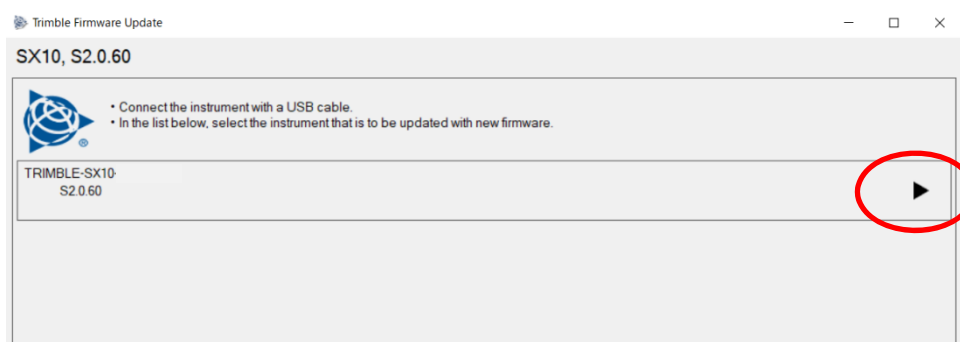
2. Trimble Installation Manager を起動します。



3. Trimble Installation Manager はインターネットに接続されると自動的に、現在の Trimble SX10 のファーム情報などを表示します。更新するバージョンをご確認の上、画面右下の「インストールボタン」を押して下さい。



4. 下の画面の矢印 ▶ を選択し、ファームアップを開始します。



※ファームアップ中は Trimble SX10 の電源を切ったり、ケーブルを抜いたり絶対にしないで下さい。

5. 「更新のインストール」タブには「Receiver Option」にインストール可能なオプション、「Receiver Firmware」にアップデート可能な最新ファームウェアが表示されます。「✓」表示のあるものがインストールされます。右下の「インストール」ボタンをクリックするとインストールが開始します。警告が表示されますので現在の Firmware のバージョンに問題と相違がなければ「はい」で進めてください。お使いの Firmware より最新が表示されている場合は対応 Firmware をご確認ください。
6. インストール後、バージョンが『S2.0.60』 になっていることを確認します。
7. 「終了」ボタンをクリックして「Trimble Installation Manager」を終了します。

※※※ **ご注意** ※※※

USB-シリアル変換による接続を行った際は、必ず PC の「ハードウェアを安全に取り外す」を行ったうえで USB-シリアル変換ケーブルを取り外してください。この操作をしなかった場合、USB が Com ポートを占有したままとなり再接続ができなくなることがあります。これは Windows の仕様ですのでご注意ください。

以上