

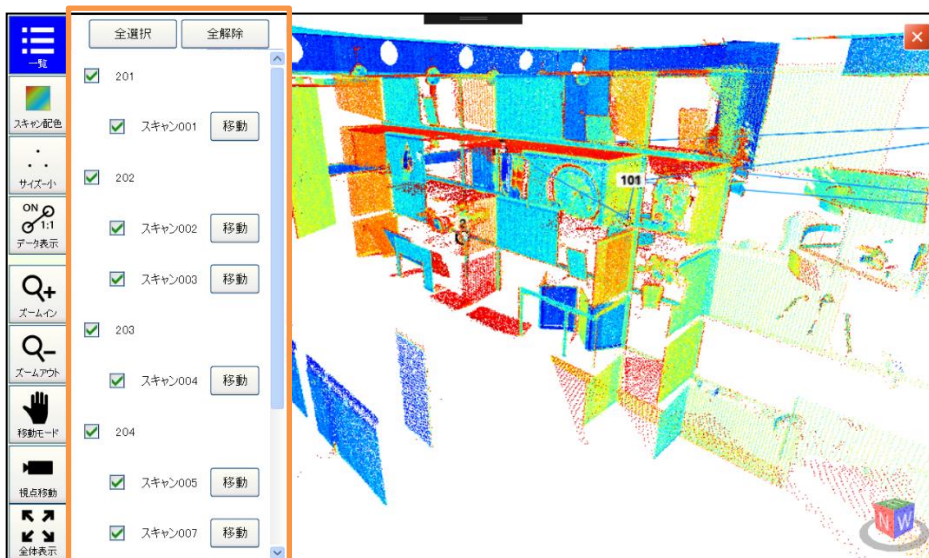
GUIDER 3D Ver.1.0.9.0 アップデート概要

2019年9月
株式会社 ニコン・トリンプル

いつも弊社製品をご愛顧いただき、誠にありがとうございます。
本書では、GUIDER 3D Ver.1.0.9.0 で追加、変更された機能の概要を説明します。

■ スキャンデータ一覧をステーション毎に分類

◆3Dビューア上のスキャンデータ一覧の表示をステーション毎に分類して表示するようになりました。



■ スキャンデータの配色設定を追加

◆スキャン毎の配色設定を廃止し、新たに以下5パターンの配色設定を追加しました。

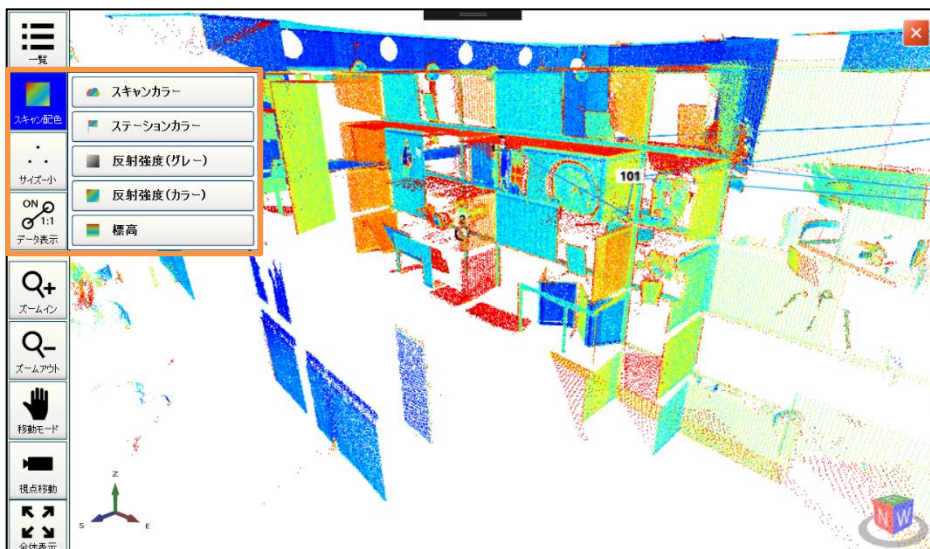
スキャンカラー …スキャン毎に自動的に配色を行います。

ステーションカラー …ステーション毎に自動的に配色を行います。

反射強度(グレースケール) …スキャンデータの反射強度に従って、グレースケール配色を行います。

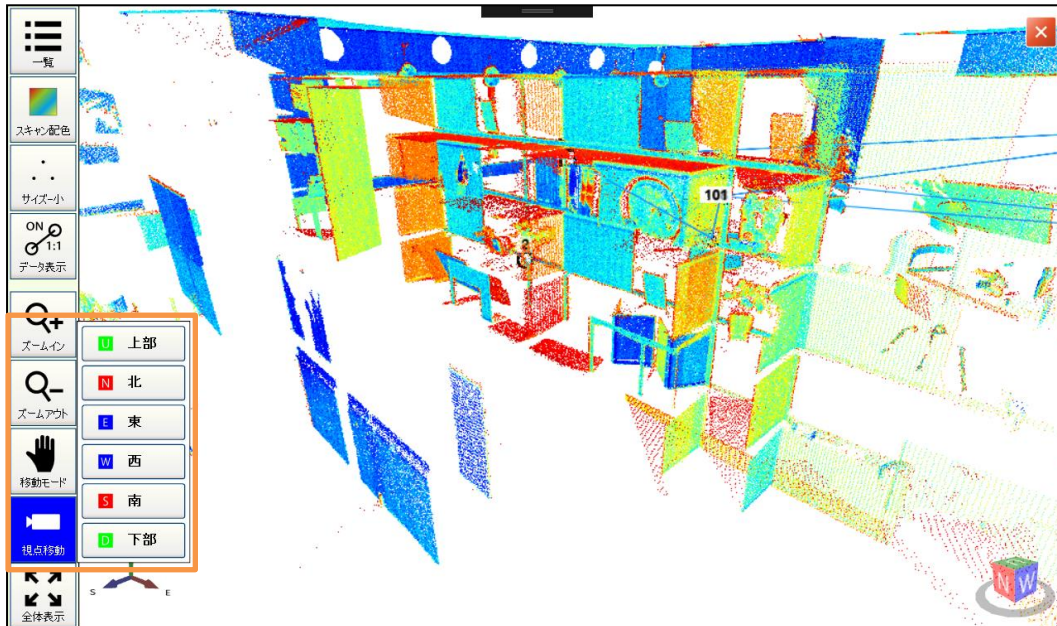
反射強度(カラー) …スキャンデータの反射強度に従って、カラー配色を行います。(64bit 限定)

高度 …スキャンデータの高度に従って、カラー配色を行います。(64bit 限定)



■ 視点移動のコマンドを追加

- ◆3D ビューア上に視点移動のコマンドを新たに追加しました。
- ◆「上から見る」、「北を向く」を廃止し、「上部」、「下部」、「東西南北」の方向を向くコマンドをまとめました。



■ リングスキャンにフィルタ機能を追加

- ◆リングスキャンに範囲フィルタの機能を追加しました。
- ◆タップされた1点目を基準として、時計回りに「270°」、「180°」、「90°」だけをスキャンすることが可能になりました。



以上