

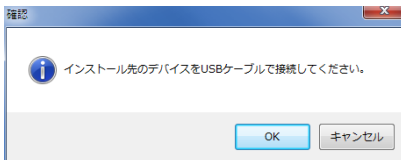
LANDRiV for TCU インストール手順書

「LANDRiV for TCU」のインストールは次の手順で行ってください。

1. 解凍された「LANDRiV-Setup.TCU(x.x.x).msi」をダブルクリックします。
2. セットアップウィザードを表示しますので[次へ]を選択します。

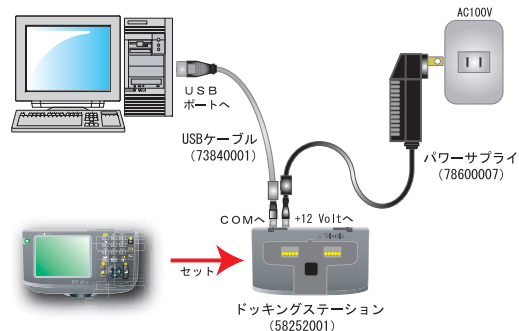


3. ライセンス条項が表示されますので内容を確認の上「同意する」を選択して[次へ]を選択します。

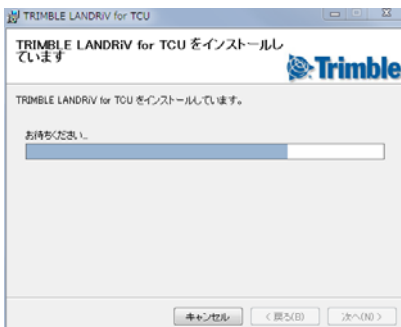


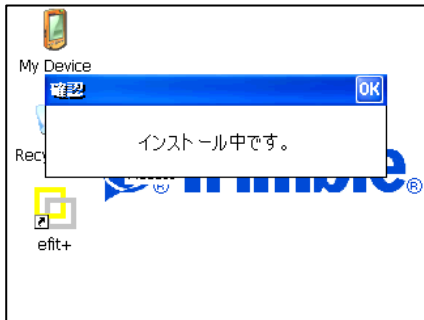
4. 「Microsoft ActiveSync^{※1}」がインストールされているパソコンと「TCU」をUSBケーブルで接続

※1.Windows 7 以降の場合は、「Windows Mobile デバイス センター」

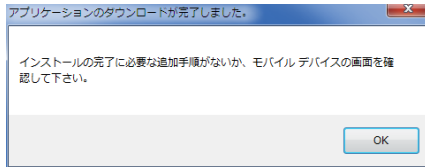


5. インストールを開始し左の画面を表示します。

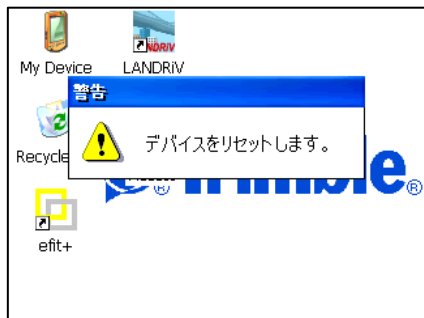




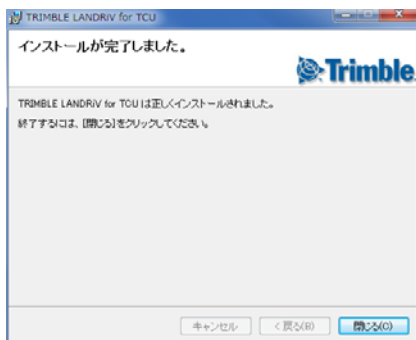
6. インストール中 S3 の画面にインストール状況を表示します。



7. インストール完了後、TCU の画面を確認して[OK]を選択します。




8. インストール完了後、TCU は自動的にリセットします。



9. 最後に PC 側の[閉じる]ボタンを押します。



10. リセットが完了すると、TCU 画面に  アイコンが表示されます。

以上でインストール作業は、終了です。