

# efit+ for Nomad Version 1.0.5.0 アップデート概要

2011年4月  
株式会社 ニコン・トリングル

本書では、efit+ for Nomad Version 1.0.5.0 で追加・改良された機能の概要をご説明いたします。

## ■ Wi-Fi ルーター対応

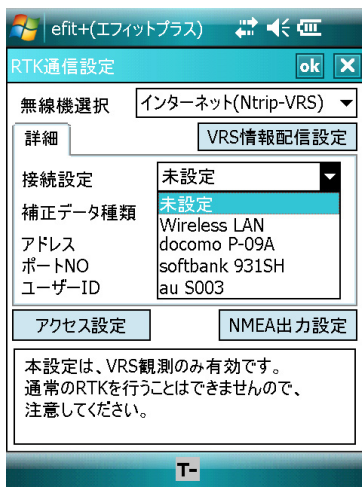
RTK/DGPS 観測

VRS 観測 (Ntrip) で「モバイル Wi-Fi ルーター」を利用して観測が行えるようになりました。  
これにより、Bluetooth 携帯電話を利用していた観測より、高速通信でかつ安価に観測が行えます。

### ◆Wi-Fi ルーター設定

ユーティリティ→GPS 設定内の「RTK 通信設定」画面で無線機選択に「インターネット (Ntrip-VRS)」を選択したときの接続設定リストに「Wireless LAN」を追加しました。

「モバイル Wi-Fi ルーター」を利用するときは、この項目を選択してください。



### ◆Wi-Fi ルーターの利用

「モバイル Wi-Fi ルーター」を利用する場合は、「ワイヤレスマネージャ」で Wi-Fi での同期を取っておく必要があります。

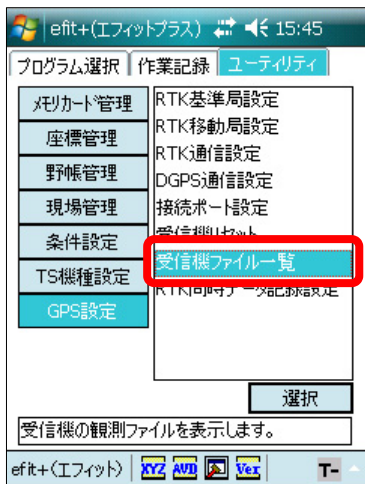


同期を取った「モバイル Wi-Fi ルーター」の名前もしくはアドレスが表示されます

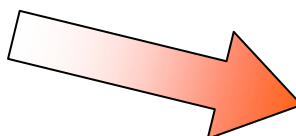
受信機内に保存されている観測ファイルを管理する「受信機ファイル一覧」機能を、RTK/DGPS 観測パッケージからも使用できるようになりました。また静止/高速静止パッケージでも、同機能を使用するためにはこれまで、静止測量やスケジュールなどの各アプリケーションを起動する必要がありましたが、今バージョンからはメイン画面に配置した「受信機ファイル」ボタンから簡単に使用できるようになりました。

「受信機ファイル一覧」機能では、受信機内の観測ファイルを直接コントローラへダウンロードしたり、不要な観測ファイルを削除して受信機メモリの空き容量を確保することができます。

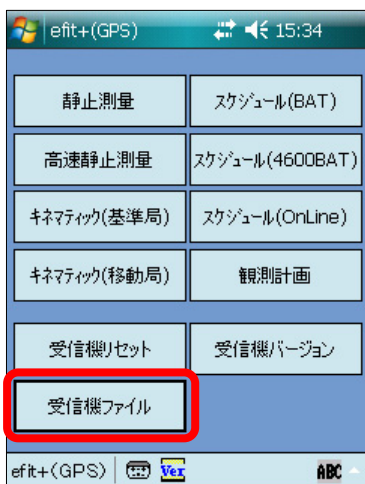
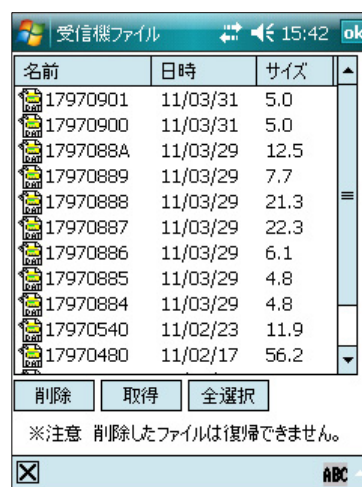
◆「受信機ファイル一覧」の起動方法



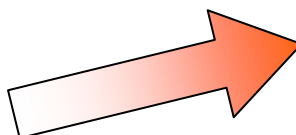
RTK/GPS 観測パッケージ  
ユーティリティ > GPS 設定 > 受信機ファイル一覧



受信機ファイル一覧画面

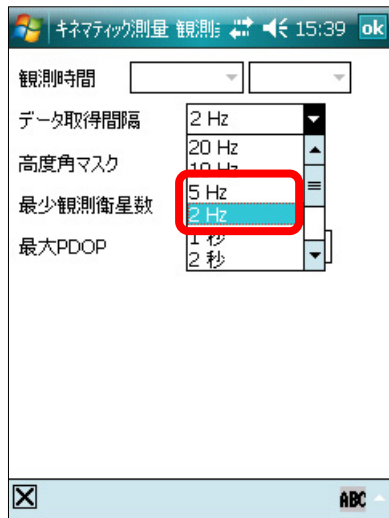


静止/高速静止パッケージ  
メイン画面 > 受信機ファイル



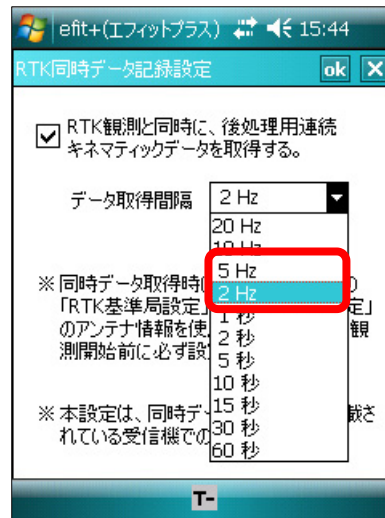
キネマティック測量の観測条件設定で、データ取得間隔として「2Hz」と「5Hz」を指定できるようになりました(対応受信機のみ)。

静止/高速静止パッケージ  
設定 > 観測条件画面



RTK/DGPS 観測パッケージ

ユーティリティ > GPS 設定 > RTK 同時データ記録設定画面



以上