

# efit+ for Nomad Ver.1.1.1.0 アップデート概要

2013年5月  
株式会社 ニコン・トリンプル

本書では、efit+ for Nomad Ver.1.1.1.0 で、変更された機能の概要を説明します。

## ■ ソフトウェア構成表

◆efit+ for Nomad Ver.1.1.1.0 の製品構成は下記の通りです。

製品名	コード	備考	改良
efit+N 測量基本ソフト	B-E1-N00	基本キットに含まれます	新モデルGNSS受信機/GLONASS配信対応
efit+N TS測量観測	B-E1-N50		
efit+N 測量計算	B-E1-N51		
efit+N 線形計算	B-E1-N52		
efit+N TS縦横断観測	B-E1-N53		
efit+N 平板観測	B-E1-N54		
efit+N TS法面・丁張	B-E1-N55		
efit+N RTK/DGPS観測	B-E1-N59		新モデルGNSS受信機/GLONASS配信対応
efit+N 登記観測点検証	B-E1-N61		
efit+N GNSS静止/高速静止観測	B-E1-N01	基本キットに含まれます	新モデルGNSS受信機対応

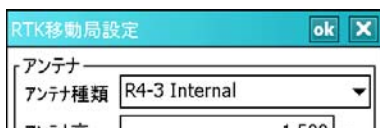
## ※インストール前の注意事項

本バージョンよりRTK観測のデータフォーマットがGNSS衛星対応により変更されていますので、本バージョンをインストールすると**以前のデータは利用できなくなります**ので注意してください。  
本機内にある以前のバージョンのRTK観測データは、必ずRTKデータ送信を利用してメモ리카ードに出力するかPCに送信した後に本バージョンのプログラムをインストールして下さい。

## ■ 新モデル GNSS 受信機対応

RTK/DGPS観測オプション  
GNSS静止/高速静止観測オプション

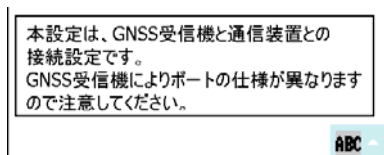
- ◆本バージョンより「Trimble R8 model4」「Trimble R6 model4」「Trimble R4 model3」の新GNSS受信機が利用できるようになりました。
- ◆アンテナ選択で「R8-4 Internal」「R6-4 Internal」「R4-3 Internal」の選択が行えます。



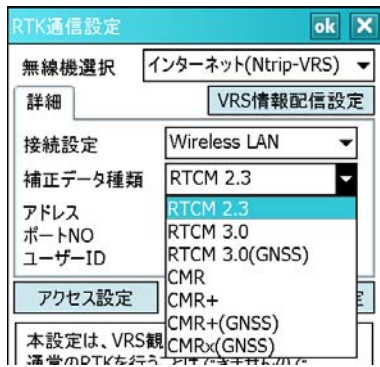
## ■ GPS を GNSS に変更

RTK/DGPS観測オプション  
GNSS静止/高速静止観測オプション

- ◆全画面と全メッセージの「GPS」表示を「GNSS」に変更しました。



- ◆本バージョンより「VRS の GLONASS 配信」を利用して VRS 観測が行えるようになりました。
- ◆「ユーティリティ→GNSS 設定→RTK 無線設定」画面の「無線機選択」に「インターネット」が選択されている時の設定で「補正データの種類」の選択に「RTCM3.0(GNSS)」「CMR+(GNSS)」「CMRx(GNSS)」を追加しました。  
GLONASS 配信のデータを受信する時は、上記の種類を選択します。



以上