

# Trimble RealWorks

## インストール手順書

[www.trimble.com](http://www.trimble.com)

© 2021, Trimble Inc. All rights reserved. Trimble and the Globe & Triangle logo are trademarks of Trimble Inc. registered in the United States and in other countries. All other trademarks are the property of their respective owners.

TRANSFORMING THE WAY THE WORLD WORKS



この度は、弊社製品をご購入いただき、誠にありがとうございます。本手順書は、3次元点群処理ソフトウェア「Trimble RealWorks」のインストール方法について記載されております。ご使用いただく前に本手順書をご参照のうえ、インストール作業を実施いただきますよう、よろしくお願い申し上げます。

## 目次

目次 .....	1
インストールの前に.....	2
動作環境.....	2
環境の準備.....	2
セキュリティキーとライセンス .....	3
セキュリティキーの管理方法（推奨） .....	3
サポート.....	3
注意.....	3
著作権について.....	3
製品のインストール.....	4
インストールに必要なもの.....	4
インストール手順 .....	4
ライセンス情報の確認.....	8
製品のアンインストール.....	9
アンインストール手順.....	9

## インストールの前に

### 動作環境

Trimble RealWorks の動作環境は、下表のとおりです。

オペレーティングシステム	Microsoft Windows® 11 (64 ビット版) Microsoft Windows® 10 (64 ビット版) Microsoft Windows 8.1 (64 ビット版)
プロセッサ	クアッドコア 2.80GHz 以上
搭載メモリ	16GB 以上 (32GB 以上を推奨)
SSD	500GB 以上を推奨
グラフィックカード	OpenGL3.3 コンパティブル 最小 1 GB VRAM (3 GB 以上を推奨)
使用マウス	3 ボタンマウスが必須

<注意>

NVIDIA の Ampere アーキテクチャを採用したグラフィックカード (RTX Axxxx シリーズ) は「鉄骨梁の自動分割」や「移動オブジェクトの自動分割」コマンドにおいてサポートされません。

推奨スペックはあくまでも目安です。データサイズにより、処理スピード等が大きく変わります。お客様のより良い作業環境を確保するためには、上記推奨スペックより上の動作環境をご用意下さい。

### 環境の準備

本製品をご利用になる前に Windows Update を実行し、最新の更新が適用されていることを確認して下さい。またグラフィックカードを搭載している場合は、グラフィックカードメーカーの最新のドライバーがインストールされていることをご確認下さい。

#### ご注意：

内蔵 (オンボード) グラフィックチップと外付けのグラフィックカードの両方をご利用の場合、ポイントクラウドを表示・操作する際にアプリケーションがフリーズしたり、アプリケーションの動作が非常に遅くなったりの場合があります。この場合は、グラフィックカードの設定画面を開き、アプリケーション毎の使用グラフィックカードの設定を変更して下さい。(設定方法の詳細はグラフィックカードの設定画面のヘルプを参照して下さい)

## セキュリティキーとライセンス

- ◇ 本製品のライセンス情報は、製品に付属されております「セキュリティキー」に含まれています。
- ◇ そのため、本製品をご利用になる際は、コンピュータの USB ポートにセキュリティキーが接続されていることが必須となります。



⇐ Trimble RealWorks セキュリティキー

## セキュリティキーの管理方法（推奨）

Trimble RealWorks をご使用時、セキュリティキーをパソコンに装着する必要があります。セキュリティキーは非常に小型に設計されているため、紛失・破損を防止の恐れがあります。特にセキュリティキーを抜き差しする場合は、USB ハブ等に装着し、管理することを強く推奨いたします。



## サポート

本製品に関する不明点やご質問等ございましたら、購入元の販売店までご連絡ください。

## 注意

- ◇ Trimble RealWorks には 4 つのモデルがあり、それぞれ搭載している機能が異なります。
- ◇ 本製品は、様々な国での利用を想定した多言語対応アプリケーションとなっています。そのため、日本では利用しない機能も含まれています。

## 著作権について

- ◇ Trimble 及び地球儀と三角形のロゴは、米国 Trimble 社の登録商標です。
- ◇ Microsoft は、米国 Microsoft Corporation の米国およびその他の国における登録商標または商標です。
- ◇ その他、記載されている会社名、製品名は、各社の登録商標及び商標です。

## 製品のインストール

### インストールに必要なもの

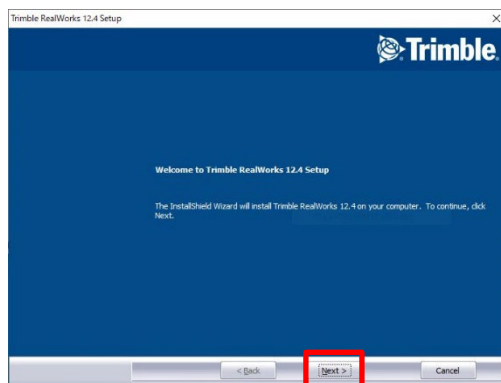
- ◇ Trimble RealWorks インストール DVD
- ◇ セキュリティキー
- ◇ インストール手順書

#### ご注意：

インストール作業は、付属のセキュリティキー以外の USB キーを接続しない状態で実施して下さい。

### インストール手順

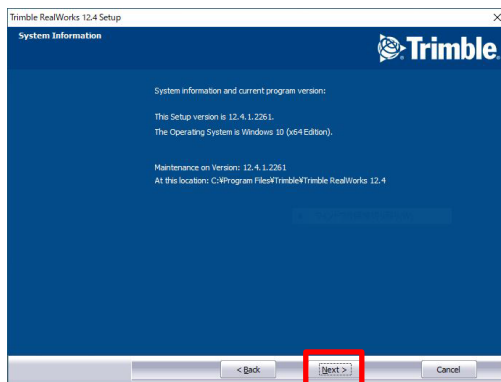
1. Trimble RealWorks のインストール DVD をドライブにセットします。自動的にインストールウィザードが起動し、下記のインストールの開始画面が表示されますので、「Next >」をクリックします。



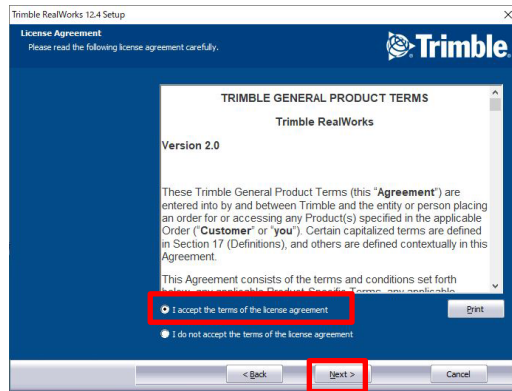
#### 補足：

インストールメニューが自動的に起動しない場合は、DVD ドライブ内の Setup フォルダ内にある Setup.exe を直接実行して下さい。

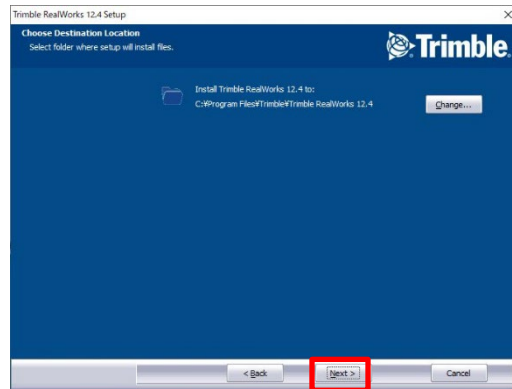
2. インストールするバージョンが最新バージョンであることを確認し、「Next >」をクリックします。



3. 使用許諾契約ページが表示されます。記載内容をご確認いただき、「I accept the terms of the license agreement」を選択し、続いて「Next >」をクリックします。



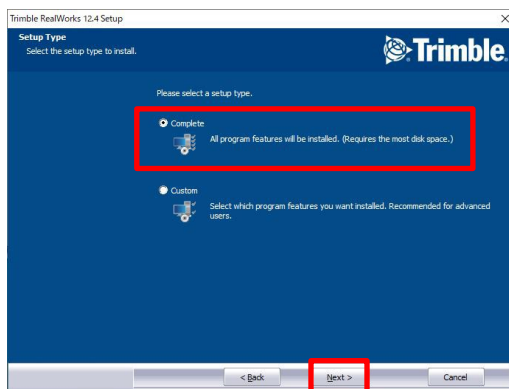
4. インストールファイルの保存先が表示されます。設定を変更せずに「Next >」をクリックします。



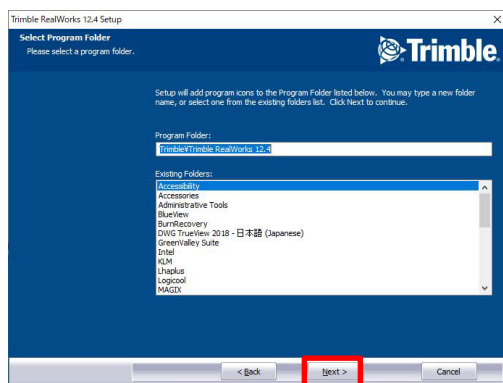
ファイルの保存先 :

C:\¥...¥Trimble¥Trimble RealWorks12. \*

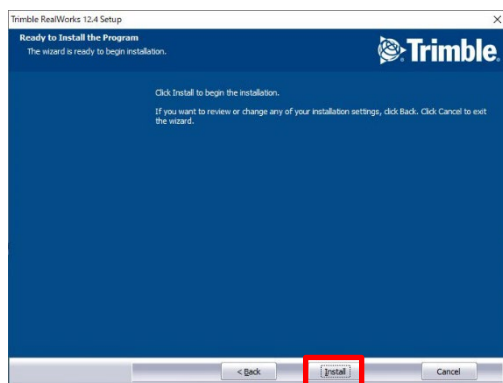
5. 「セットアップタイプ」の選択ページが表示されますので、「Complete (完全)」を選択します。



6. プログラムデータを追加するフォルダを選択します。設定を変更せずに「Next >」をクリックします。



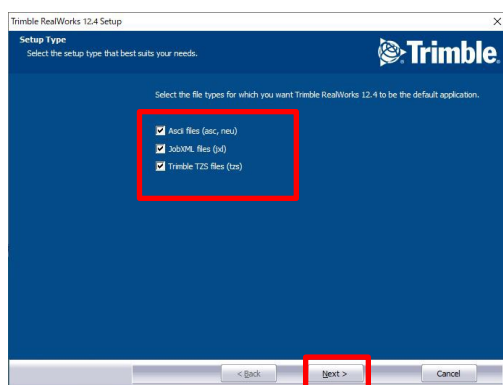
7. インストールの開始画面が表示されます。インストールを開始する場合は「install」を選択し、実行します。



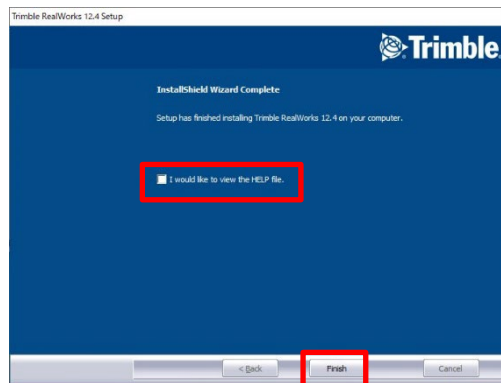
**ご注意：**

コンピュータの環境によっては、インストール途中にコンピュータの再起動が必要な場合があります。再起動の確認メッセージが表示された場合はメッセージに従って再起動し、再起動後にインストールを続行して下さい。

8. インストールが完了すると、Trimble RealWorks のセットアップ時のファイル設定を行います。すべてにチェックが入っていることを確認し、「Next >」をクリックします。



9. 正常にインストールが完了しました。「I would like to view the HELP file (HELP ファイルを閲覧する)」にチェックが入っていないことを確認し、「Finish」をクリックします。





## ライセンス情報の確認

現在ご使用いただいている Trimble RealWorks のバージョンおよびモデルを確認する方法です。

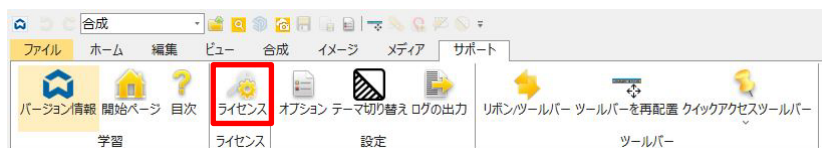
1. セキュリティキーを接続し、デスクトップ上の「Trimble RealWorks」アイコンをダブルクリックし、Trimble RealWorks を起動します。



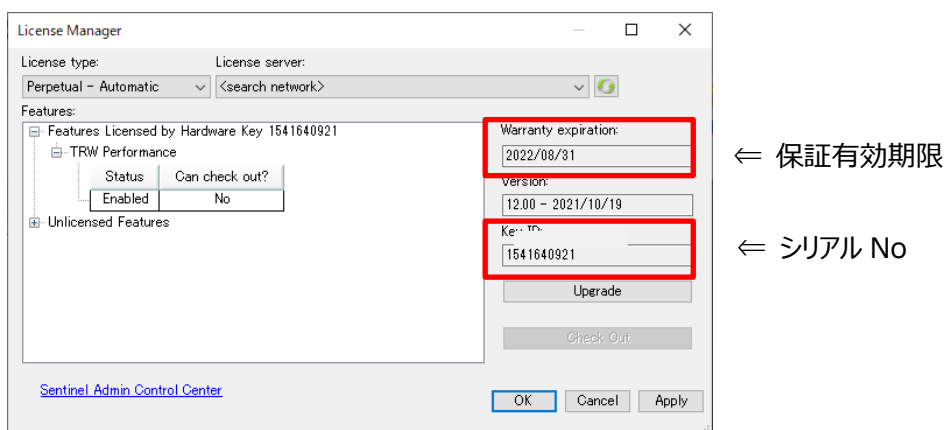
2. 起動後、Trimble RealWorks 画面左上の「サポート」をクリックします。



3. 「ライセンス」をクリックします。



4. ご使用いただいている RealWorks の「 シリアル No 」と「 保証有効期限 」が表示されます。



- ※ Trimble RealWorks は、購入から 1 年間のソフトウェア保証期間を設けており、最新バージョンへのアップグレードが可能です。2 年目以降は、別途 3D ソフトウェア保守サービスのご購入が必要となります。

# 製品のアンインストール

## アンインストール手順

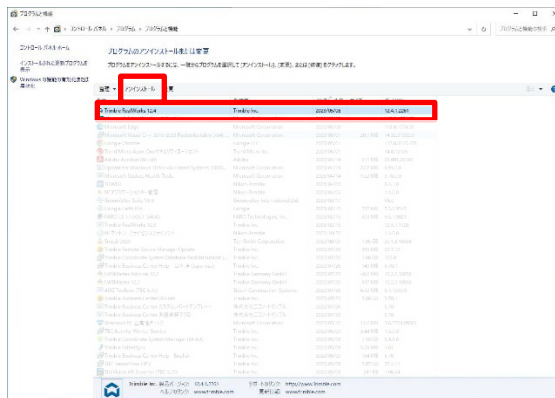
1. Windows のコントロールパネルを開き、「プログラムのアンインストール」を選択します。



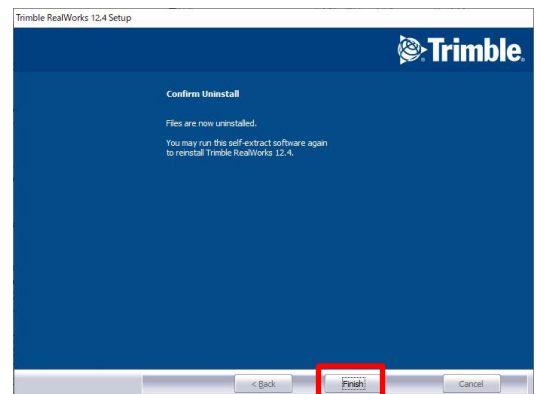
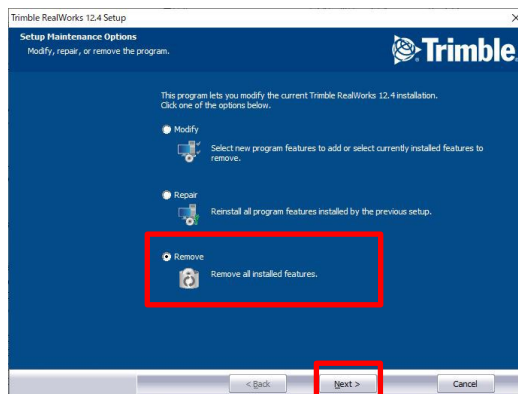
### 補足：

ご利用のコンピュータの Windows のバージョンによってコントロールパネルを開く操作が上記とは異なる場合がございます。上記は、Window 10 による操作画面です。

2. リストより「Trimble RealWorks12. \*」を選択し、「アンインストール」をクリックします。



3. 自動でセットアップ画面が起動しますので、「Next >」をクリックします。
4. System Information 画面の「Next >」をクリックします。
5. Setup Maintenance Options 画面の「Remove」を選択し、「Next >」をクリックします。



- ◆ このプログラムおよび使用説明書は、著作権上、当社に無断で使用、複製することはできません。
- ◆ このプログラムおよび使用説明書の使用によって発生する直接・間接・特別・偶然または必然的な損益については、一切の責任を負いません。
- ◆ 本製品の内容には万全を期しておりますが、万一ご不審な点がございましたら、当社にご連絡下さい。
- ◆ このプログラムおよび使用説明書の内容は、予告なしに変更することがあります。

発行:2023年5月

株式会社 **ニコン・トリンプル**