

土地家屋調査士支援システム しるす ぶらす 表⁺

差分インストール手順書

目次

I.	はじめに.....	1
II.	インストールのパターン.....	2
	表+の利用環境によるインストールパターン.....	2
III.	単体利用環境のインストール手順.....	3
	単体利用環境とは.....	3
	インストール手順.....	3
IV.	ネットワーク利用環境1台目のインストール手順.....	8
	ネットワーク利用環境1台目とは.....	8
	インストール手順.....	8
V.	ネットワーク利用環境2台目以降のインストール手順.....	13
	ネットワーク利用環境2台目以降とは.....	13
	インストール手順.....	13

I. はじめに

“表+”のバージョンアップおよびリビジョンアップの差分インストールは、ほとんどの作業が自動で行われます。しかし“表+”のご使用環境によっては表示される画面が異なったりしますので、本手順書のすべてに目を通していただき、間違いのないインストールを行ってください。

特にネットワークライセンスをご利用になっていたり、表+でデータサーバーを運用している場合には次ページの「インストールのパターン」を必ずご覧ください。

必要時間は、パソコン(PC)1台について10分～15分程度です。PC数が多い場合、PCの数だけ時間がかかりますのでご注意ください。念のため業務に支障のない時間帯に作業されることをお勧めします。

注意事項

NT ネットワークライセンス環境で“表+”をご利用の場合は「NT ネットワークライセンスサーバー」が Ver.1.0.1.0 以降である必要があります。

インストール前に、全 PC の“表+”を終了してください。

ファイルコピー中に、「ファイルの競合(ロック中)に関するエラー」が発生し、“再起動”、“無視”等を聞いてくる場合がありますが、この場合は必ず“再起動”を選択して処理を続行してください。

“再起動”を選択すると、コンピュータを再起動するときにロックされたファイルをコピーします。その他の選択肢では正しくインストール作業が行えません。

再起動後、セットアップが継続する際に、通常の再起動より時間がかかるため、Windows が止まったように見えますが、実際には止まっているわけではないのでそのままお待ちください (Windows が内部的な再構成を行っているため、ハードディスクも一切アクセスしない状態が続くため、止まったように見えます)。

掲載の画面は Ver.1.3.0.0 時のものです。

バージョン表現などは変化している可能性があります。

なお、ご利用のバージョンによってはインストール方法が異なる場合も考えられます。

ご利用のバージョンと本書の発行日などをご確認の上、実施ください。

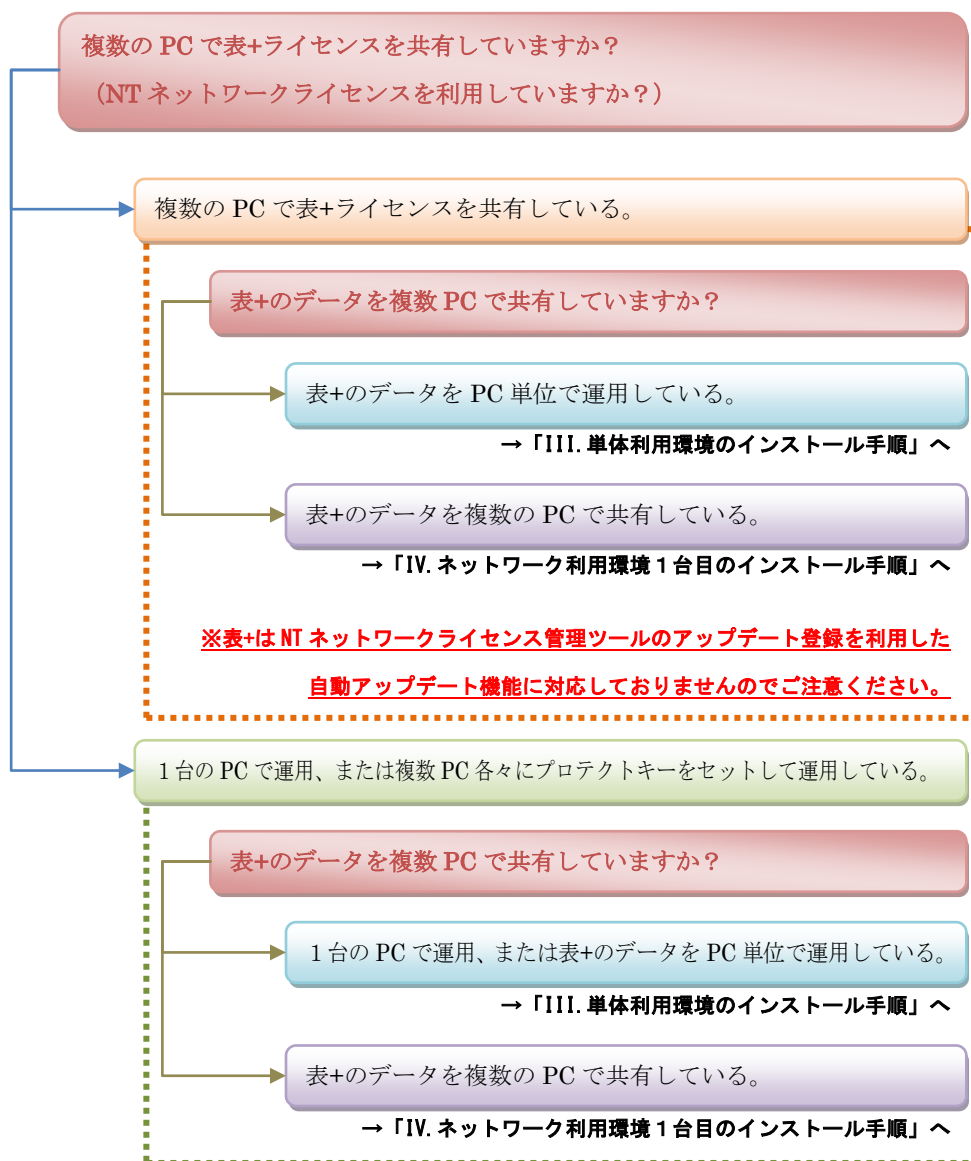
Windows は米国 Microsoft Corporation の米国およびその他の国における登録商標です。
その他の各製品名は、各社の商標、または登録商標です。その他の各製品は、各社の著作物です。

Copyright© 2012 - 2015 NIKON-TRIMBLE CO., LTD. All Rights Reserved.

II. インストールのパターン

表+の利用環境によるインストールパターン

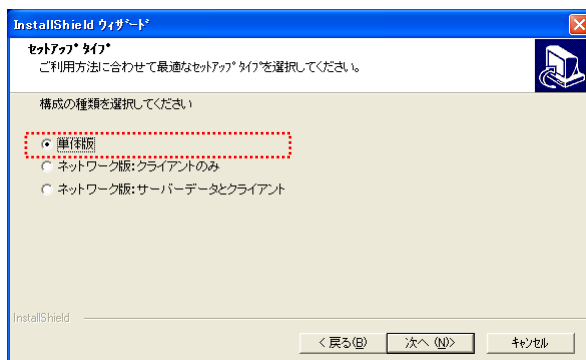
“表+”の利用環境によってアップデートの反映方法が異なります。次のシートを参考にアップデートをご利用ください。



III. 単体利用環境のインストール手順

単体利用環境とは

“表+”を CD から新規セットアップでインストールした際、「単体版」の指定を行った環境です。



データをネットワーク上で別 PC と共有していない利用環境となります。

NT ネットワークライセンスでご利用の環境でも、「単体版」でインストールしていれば「単体利用環境」です。“表+”ご利用の PC 全てに対して記載の手順でインストールしてください。

インストール手順

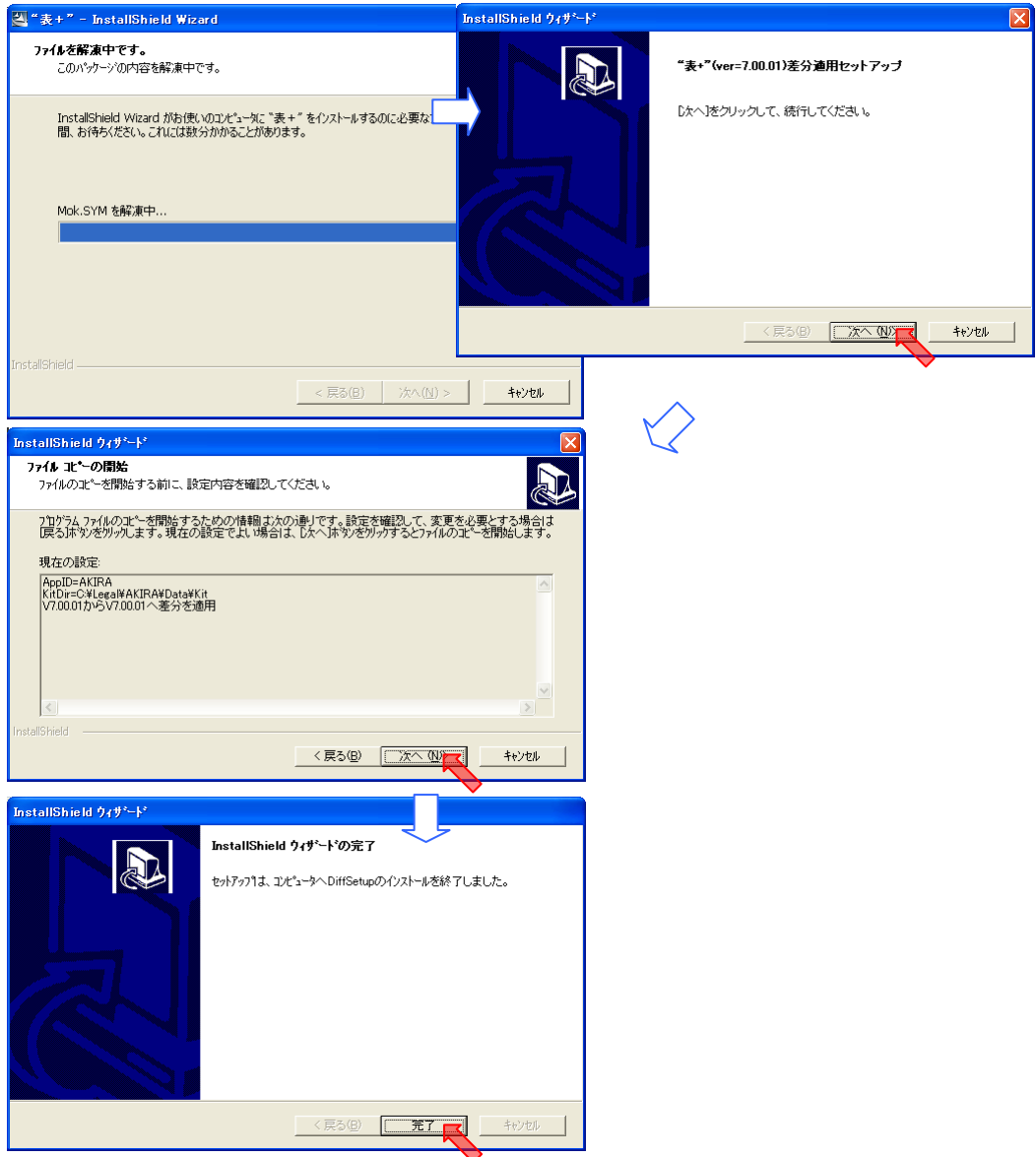
1. 差分インストーラ「SHIRUSUxxxxUPXXXX.exe」をエクスプローラでダブルクリックするなどして実行します。

※ ファイル名の xxxx には新バージョンが入ります(例:Ver.1.3.0.0=1300)

※ ファイル名の XXXX には旧バージョンが入ります(例:Ver.1.2.0.0=1200)

ユーザーアカウント制御の画面を表示することがあります。その場合は、内容を確認して[許可][続行][はい]などをクリックし、処理を継続してください。

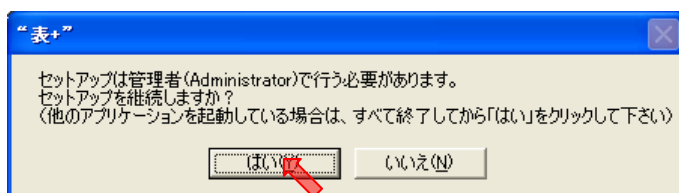
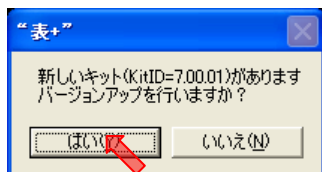
2. インストール開始確認メッセージを表示しますので、処理を選択してください。
また、インストール後は終了メッセージを表示することがありますので、画面を確認して対処ください。



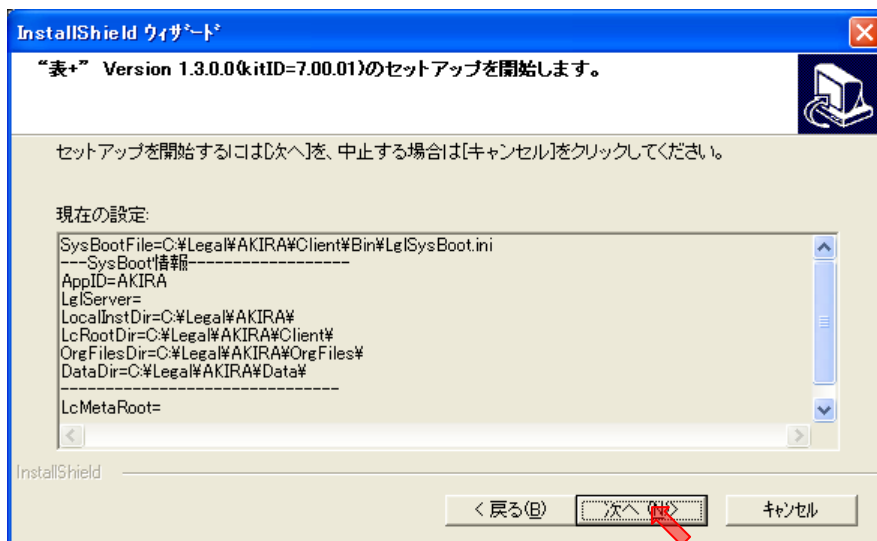
3. いつもご利用の“表+”のアイコンをダブルクリックしてください。



4. 次のような画面を表示しますので、確認後 [はい] を選択します。



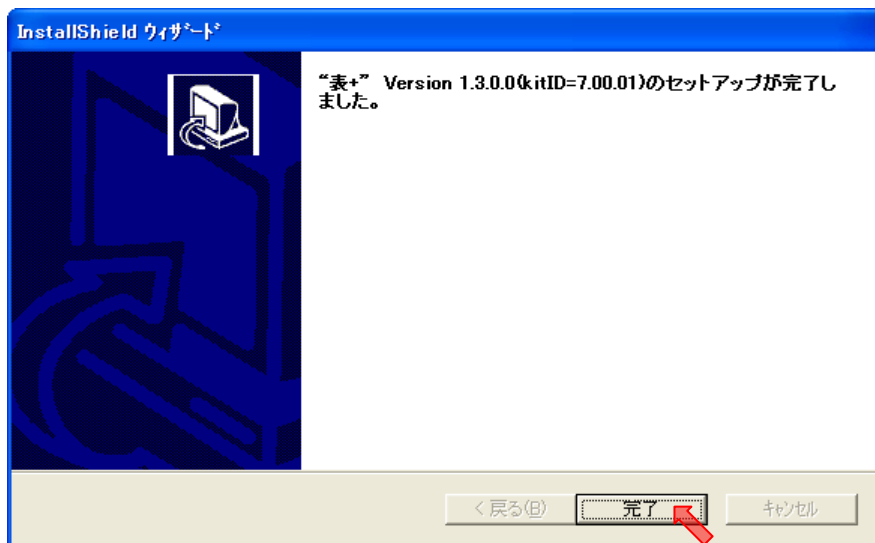
5. その後に表示する画面で [次へ] をクリックすると、セットアップを開始します。



6. インストールを画面の内容に従って進め、次のようなセットアップ完了の画面を表示したら、[完了] をクリックしてください。

環境によっては再起動を促す画面が出ますので、画面のメッセージに従ってWindowsを再起動してください。再起動のメッセージが出なかった場合は、再起動は不要です。

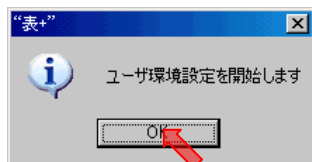
環境によっては、次の画面が表示されずデスクトップの画面に戻ることがあります。



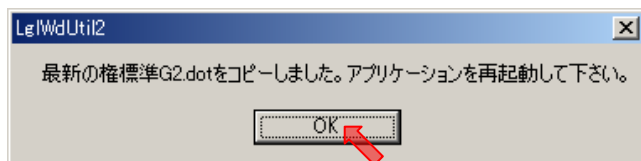
7. もう一度 “表+” のアイコンをダブルクリックしてください。



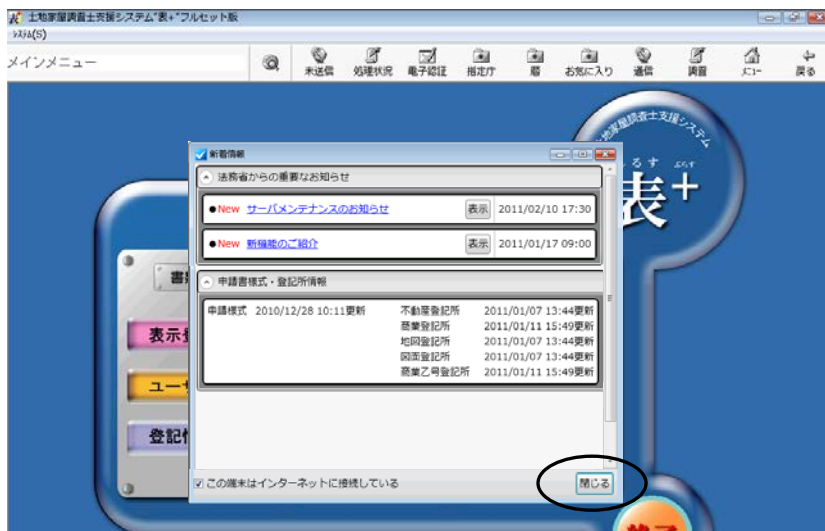
8. 次のメッセージを表示した場合は、《OK》をクリックしてください。表示が無いこともあります。



9. 次のメッセージを表示した場合は、《OK》をクリックしてください。表示が無いこともあります。



10. 新着情報やオンラインの申請様式等が更新されていないか確認し、更新があれば新着情報の画面が表示されますので、[閉じる]をクリックしてください。

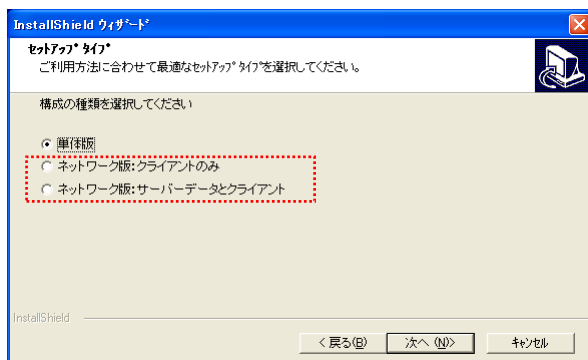


11. “表+”のメインメニューを表示しますので、必ず一度“表+”を終了してください。
12. 以上でセットアップ完了となります。

IV. ネットワーク利用環境 1 台目のインストール手順

ネットワーク利用環境 1 台目とは

“表+”を CD から新規セットアップでインストールした際、「ネットワーク版」で同一の「サーバー」を指定した利用環境のセットアップ 1 台目を示します。



データをネットワーク上で別 PC と共有している環境となります。

NT ネットワークライセンスでご利用の環境でなくても、「ネットワーク版」でインストールしていれば「ネットワーク利用環境」です。

《ネットワーク利用環境 1 台目インストールの注意》

1 台目での作業中は絶対に他の端末で作業を行ったり、“表+”を起動したりしないでください。

2 台目以降も差分インストーラを利用しますが、1 台目と利用タイミングが異なりますので、注意してください。

インストール手順

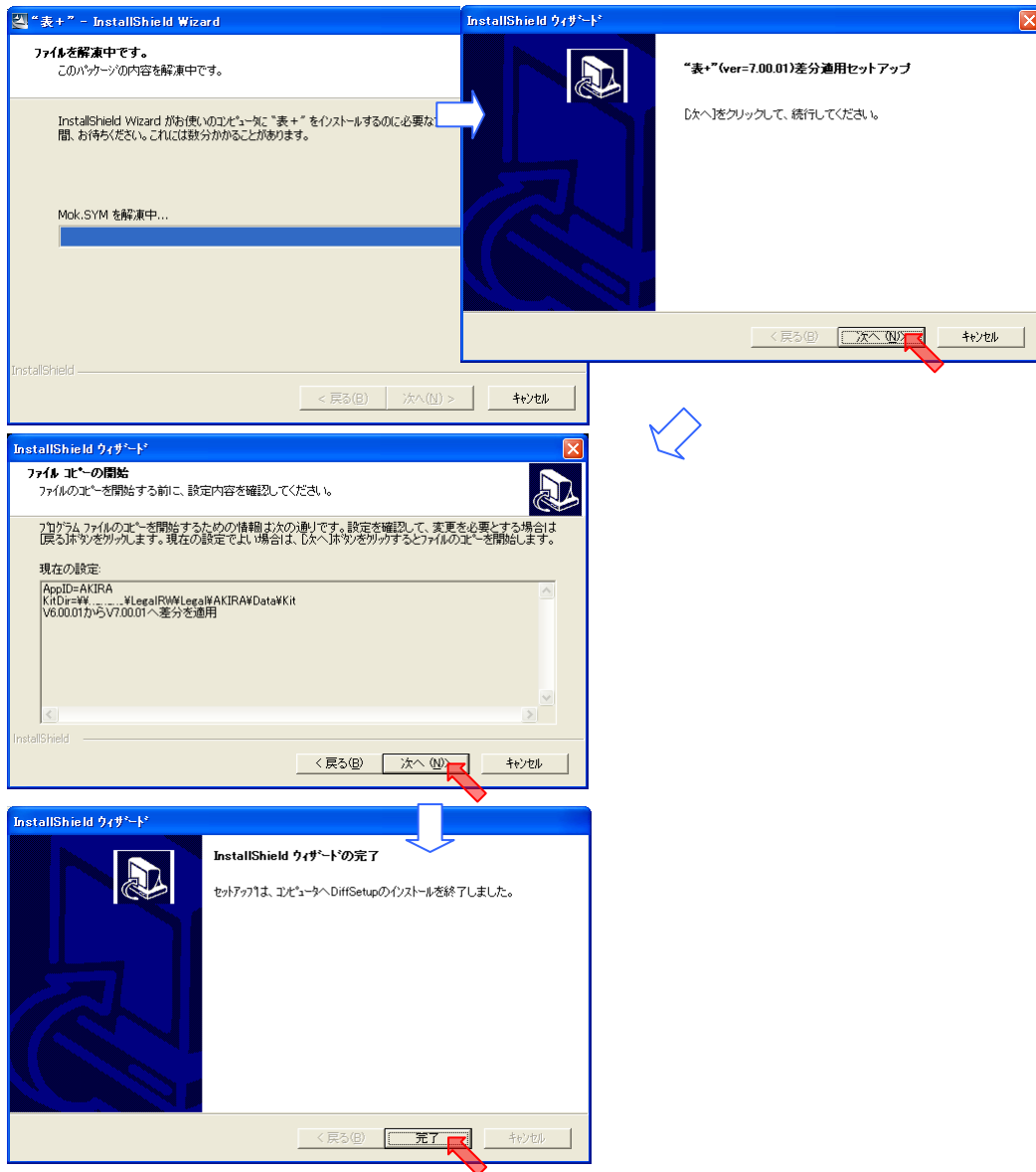
1. 差分インストーラ「SHIRUSUxxxxUPXXXX.exe」をエクスプローラでダブルクリックするなどして実行します。

※ ファイル名の xxxx には新バージョンが入ります(例:Ver.1.3.0.0=1300)

※ ファイル名の XXXX には旧バージョンが入ります(例:Ver.1.2.0.0=1200)

ユーザーアカウント制御の画面を表示することがあります。その場合は、内容を確認して[許可][続行][はい]などをクリックし、処理を継続してください。

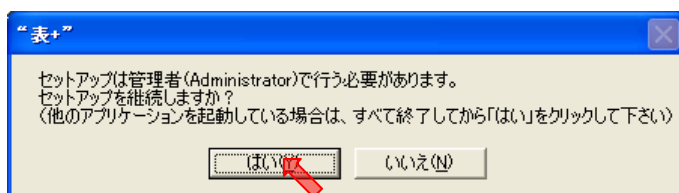
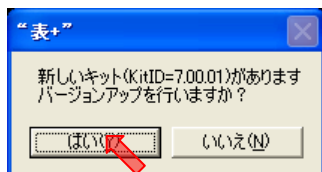
2. インストール開始確認メッセージを表示しますので、処理を選択してください。
また、インストール後は終了メッセージを表示することがありますので、画面を確認して対処ください。



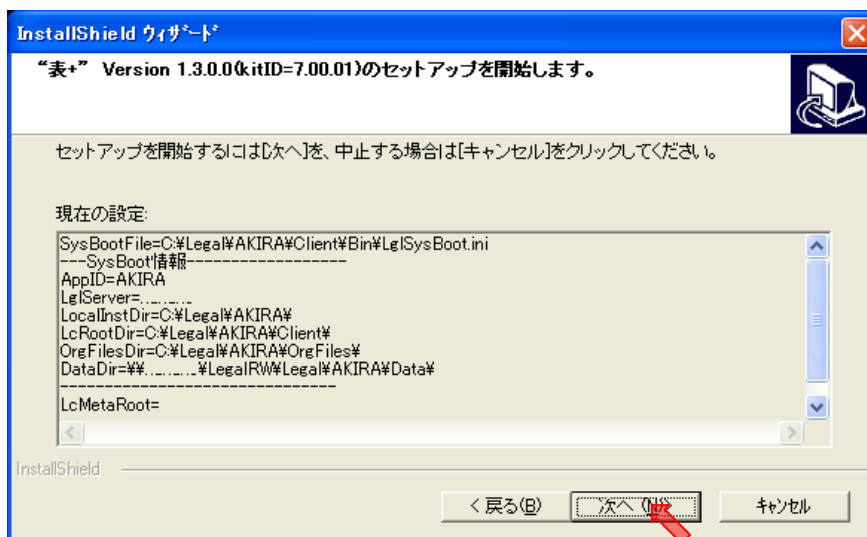
3. いつもご利用の“表+”のアイコンをダブルクリックしてください。



4. 次のような画面を表示しますので、確認後 [はい] を選択します。



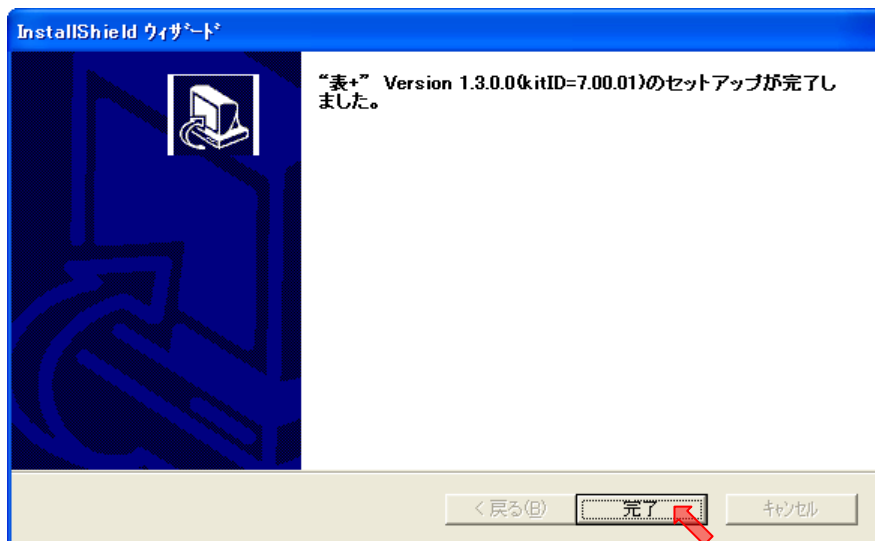
5. その後に表示する画面で [次へ] をクリックすると、セットアップを開始します。



6. インストールを画面の内容に従って進め、次のようなセットアップ完了の画面を表示したら、[完了] をクリックしてください。

環境によっては再起動を促す画面が出ますので、画面のメッセージに従ってWindowsを再起動してください。再起動のメッセージが出なかった場合は、再起動は不要です。

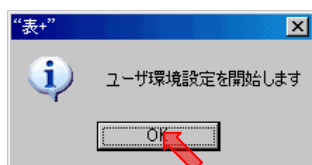
環境によっては、次の画面が表示されずデスクトップの画面に戻ることがあります。



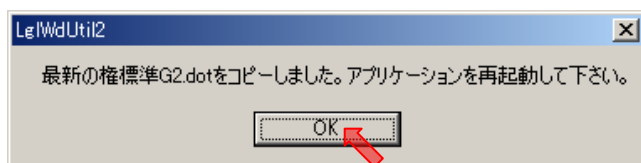
7. もう一度“表+”のアイコンをダブルクリックしてください。



8. 次のメッセージを表示した場合は、《OK》をクリックしてください。表示が無いこともあります。



9. 次のメッセージを表示した場合は、《OK》をクリックしてください。表示が無いこともあります。



10. 新着情報やオンラインの申請様式等が更新されていないか確認し、更新があれば新着情報の画面が表示されますので、[閉じる]をクリックしてください。

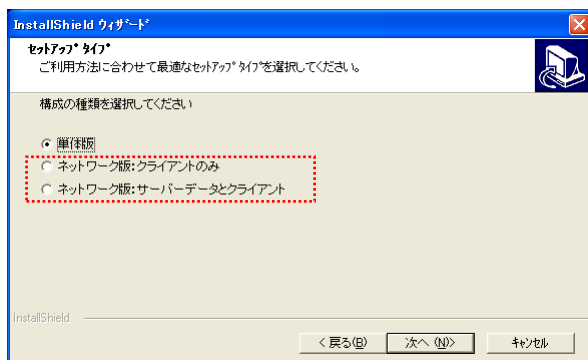


11. “表+”のメインメニューを表示しますので、必ず一度“表+”を終了してください。
12. 以上で1台目のセットアップ完了となります。2台目以降も次項を参照し実施してください。

V. ネットワーク利用環境 2 台目以降のインストール手順

ネットワーク利用環境 2 台目以降とは

“表+” を CD から新規セットアップでインストールした際、「ネットワーク版」で同一のサーバーを指定した利用環境でセットアップ 2 台目以降を示します。



1 台目は必ず前項「Ⅲ. ネットワーク利用環境 2 台目以降のインストール手順」を参照して実施してください。

データをネットワーク上で別 PC と共有している環境となります。

NT ネットワークライセンスでご利用の環境でなくても、「ネットワーク版」でインストールしていれば「ネットワーク利用環境」です。

《ネットワーク利用環境 2 台目以降インストールの注意》

2 台目以降も差分インストーラを利用しますが、1 台目と利用タイミングが異なりますので、注意が必要です。

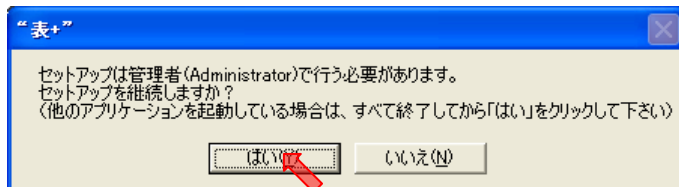
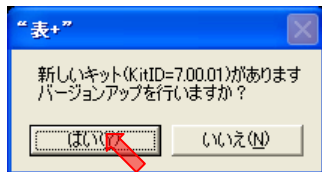
2 台目以降は“表+”を起動するところから始まります。

インストール手順

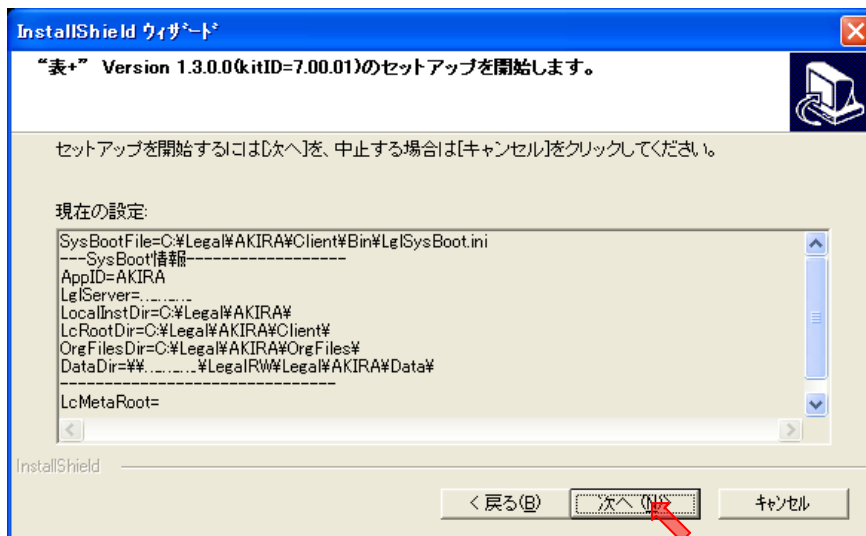
1. Windows を再起動した後、いつもご利用の“表+”のアイコンをダブルクリックしてください。



2. 次のような画面を表示しますので、[はい] を選択します。



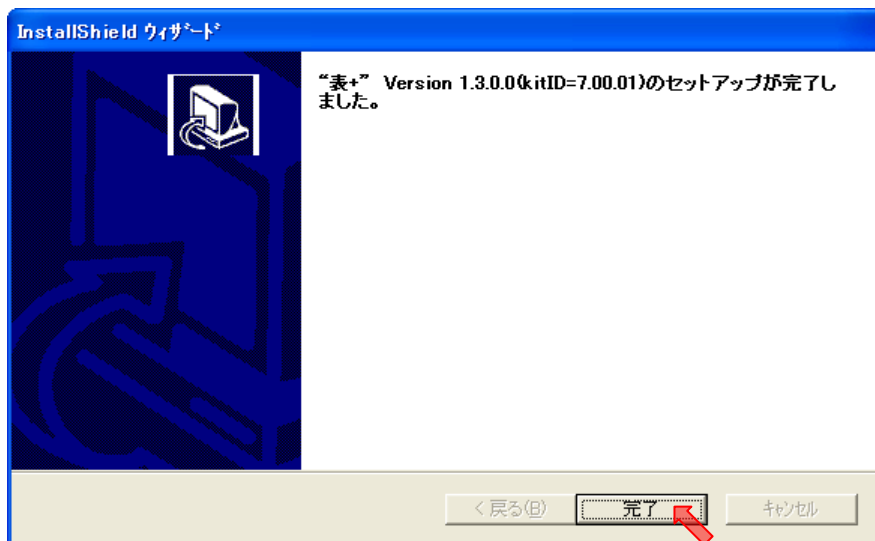
3. その後に表示する画面で [次へ] をクリックすると、セットアップを開始します。



4. 次のようなセットアップ完了の画面を表示したら、[完了] をクリックしてください。

環境によっては再起動を促す画面が出ますので、画面のメッセージに従ってWindowsを再起動してください。再起動のメッセージが出なかった場合は、再起動は不要です。

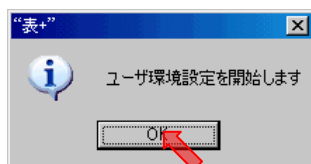
環境によっては、次の画面が表示されずデスクトップの画面に戻ることがあります。



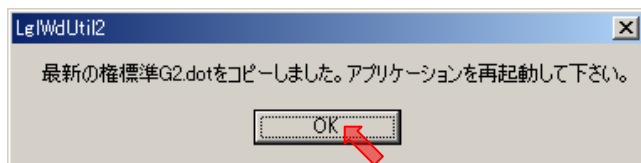
5. もう一度“表+”のアイコンをダブルクリックしてください。



6. 次のメッセージを表示した場合は、《OK》をクリックしてください。表示が無いこともあります。



7. 次のメッセージを表示した場合は、《OK》をクリックしてください。表示が無いこともあります。



バージョンアップの場合は次の「8」と「9」も行ってください。

リビジョンアップの場合は「8」と「9」を行う必要がありませんので、「10」へ進んでください。

バージョンアップとは「Ver.a.b.c.d」のような記載の「Ver.a.b.x.x」の部分が変化するような場合で、リビジョンアップとは同様に「Ver.a.b.c.x」の部分が変化する場合です。

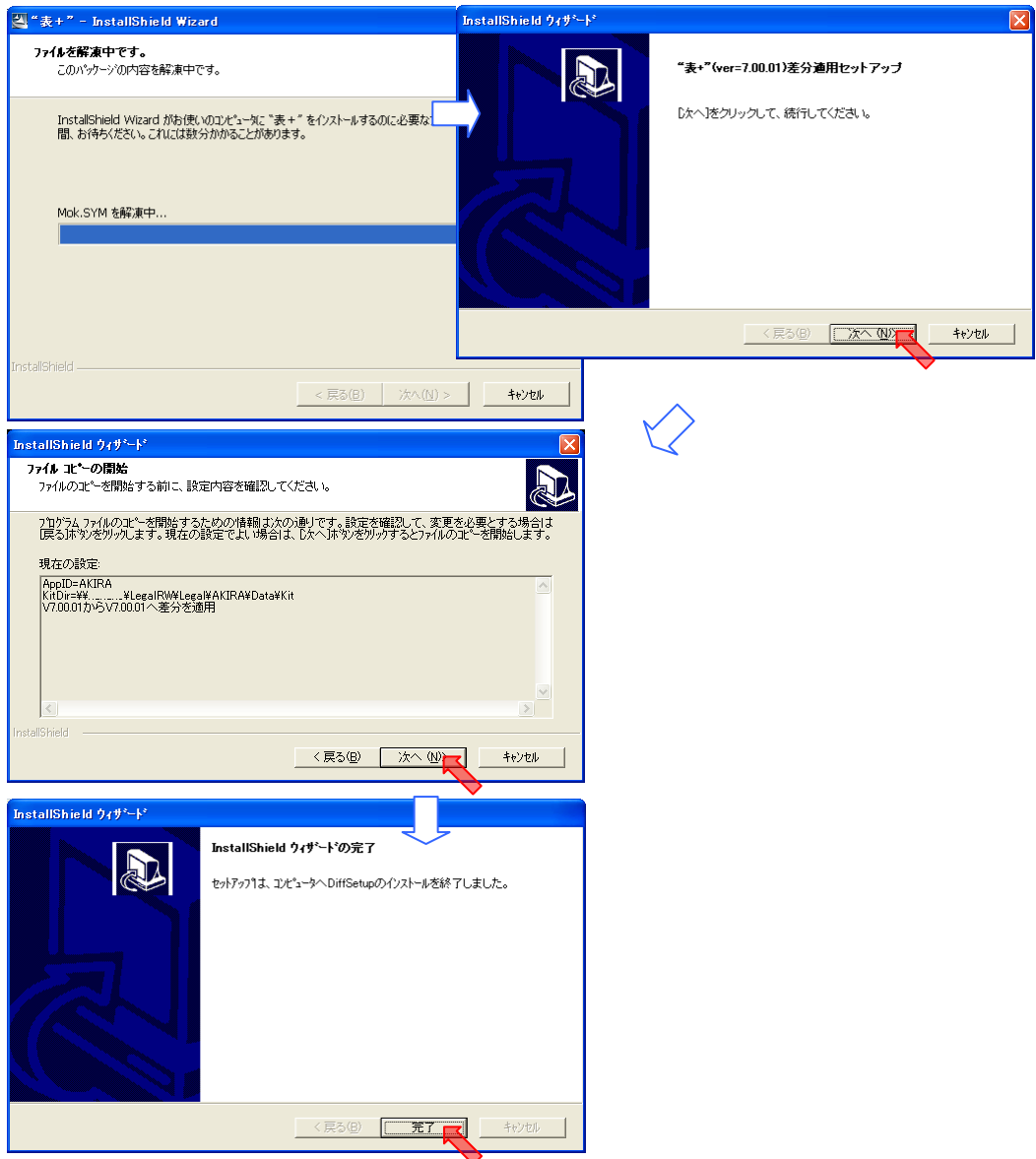
8. 差分インストーラ「SHIRUSUxxxxUPXXXX.exe」をエクスプローラでダブルクリックするなどして実行します。

※ ファイル名の xxxx には新バージョンが入ります(例:Ver.1.3.0.0=1300)

※ ファイル名の XXXX には旧バージョンが入ります(例:Ver.1.2.0.0=1200)

ユーザーアカウント制御の画面を表示することがあります。その場合は、内容を確認して[許可][続行][はい]などをクリックし、処理を継続してください。

9. インストール開始確認メッセージを表示しますので、処理を選択してください。
また、インストール後は終了メッセージを表示することがありますので、画面を確認して対処ください。



10. 新着情報やオンラインの申請様式等が更新されていないか確認し、更新があれば新着情報の画面が表示されますので、[閉じる] をクリックしてください。



11. “表+” のメインメニューを表示しますので、必ず一度“表+”を終了してください。
12. 以上で作業は終了です。他の“表+”インストール PC にも同様にセットアップを行ってください。

このプログラムおよび使用説明書は、著作権上、当社に無断で使用、複製することはできません。

このプログラムおよび使用説明書の使用によって発生する直接・間接・特別・偶然または必然的な損益については、一切の責任を負いません。

本製品の内容には万全を期しておりますが、万一ご不審な点がございましたら、当社にご連絡下さい。

このプログラムおよび使用説明書の内容は、予告なしに変更することがあります。

発行: 2015 年 11 月 (第五版)

株式会社 **ニコン・トリンブル**

<http://www.nikon-trimble.co.jp/>