

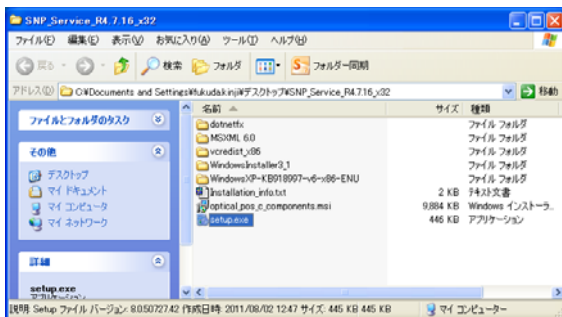
Trimble S6/S8 ファームウェアアップデート手順書

ファームウェアをインストールするには PC 側に「Trimble Optical Positioning Communication Components」がインストールされている必要があります。

「Trimble Optical Positioning Communication Components」のインストール

※ 「Trimble Optical Positioning Communication Components」は、OS により異なるプログラムをインストールします。(ダウンロードの際にファイル名を確認の上必要なファイルをダウンロードしてください)
ファイル名の末尾に「…x32.zip」が付いているものが 32bit OS 用のインストーラで、「…x64.zip」が付いているものが 64bit OS 用のインストーラです。

ダウンロードしたファイル(.zip)をダブルクリックして解凍します。



【解凍ファイル一覧】

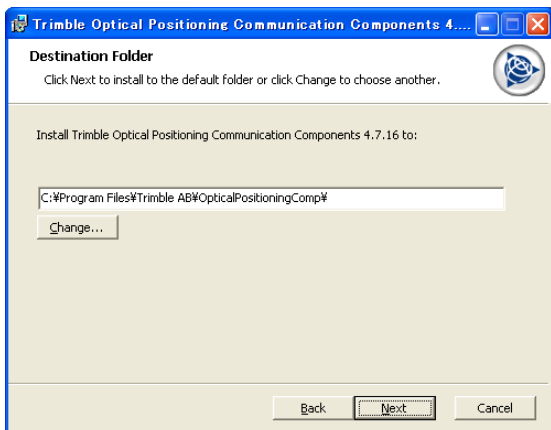
ファイルを解凍すると左のようなファイル一覧が表示されます。



【インストール開始画面】

ファイル一覧から「setup.exe」をダブルクリックすると左の画面を表示します。

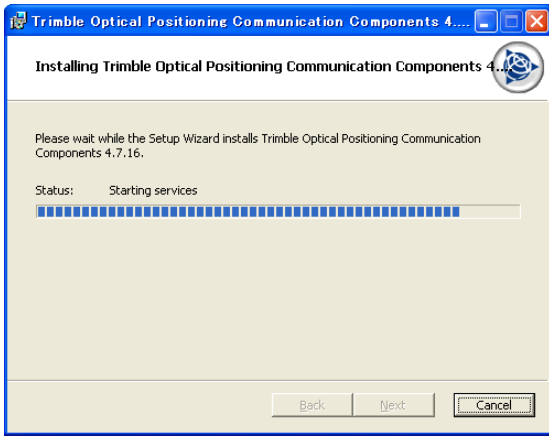
[Next]を選択します。



【インストールフォルダ選択画面】

プログラムをインストールするフォルダを指示します。

[Next]を選択します。



【インストール中画面】

インストールは、1分以内に終了します。



【インストール完了画面】

[Finish]を選択します。

以上でインストールは完了です。

————— ファームウェアのインストール —————

PC と S6/S8 を USB ケーブルで接続し、アップデートを開始します。(S6/S8 の電源は ON にしておきます)



バッテリーは満充電に。



COM (右側の端子)



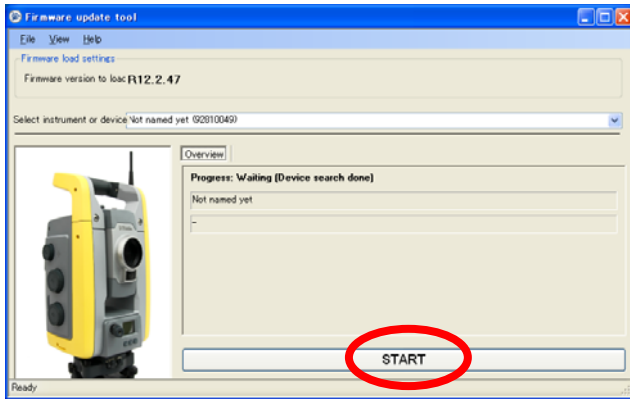
※ファームウェアには、「Trimble S6」用と「Trimble S8」用がありますので注意してください。



ダウンロードしたプログラムを起動します。

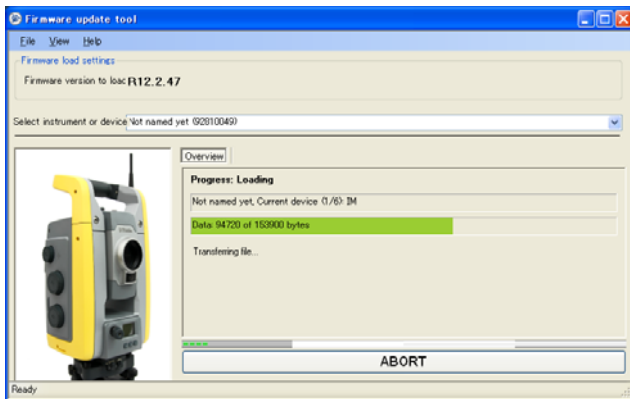
【起動画面】

[START]をクリックします。



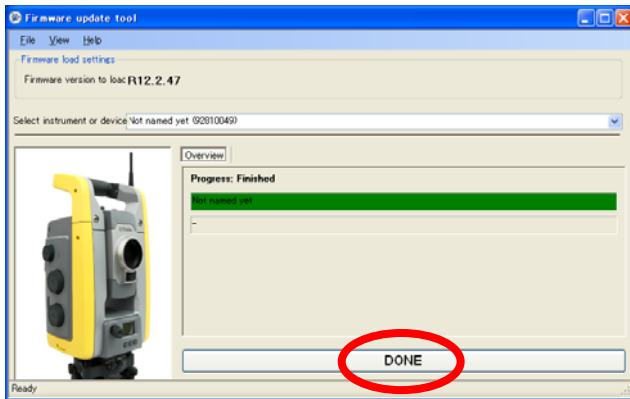
【更新画面】

更新が完了するまでに、8～10分かかります。



【完了画面】

[DONE]を選択して終了します。



以上でファームウェアのアップデートは完了です。

アップデートが正常に完了すると、S6 及び S8 の反側画面には接続待機もしくは気泡管の画面が表示されます。



以上の手順通りアップデートが正しく行えない場合は、(株)ニコン・トリンプル営業担当、または(株)ニコン・トリンプル修理受付窓口までご連絡ください。

TEL 03-5710-2596 (株)ニコン・トリンプル 修理受付窓口