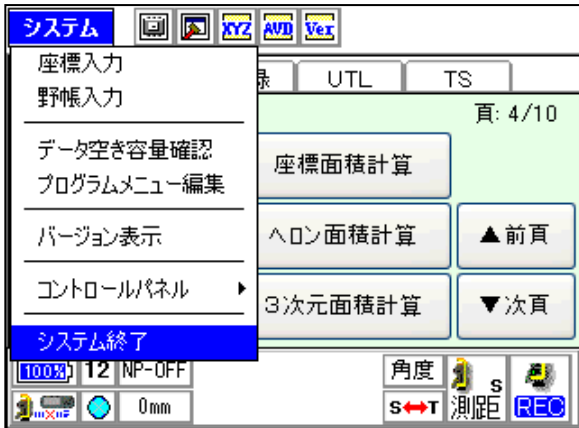


「efit⁺ for TCU」バージョンアップ／リビジョンアップ手順書

※インストール前には必ず TCU のシステムリセットを行ってください。

【システムリセット手順】

① 「システムメニュー」から[システム終了]を選択して efit を終了します。

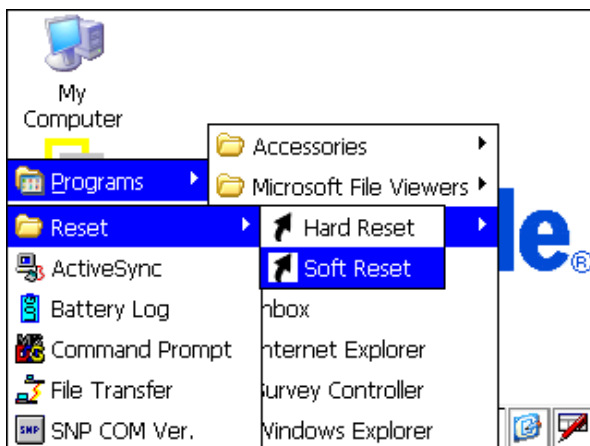


② インputパネルの「efit KeyPad」以外を選択します。



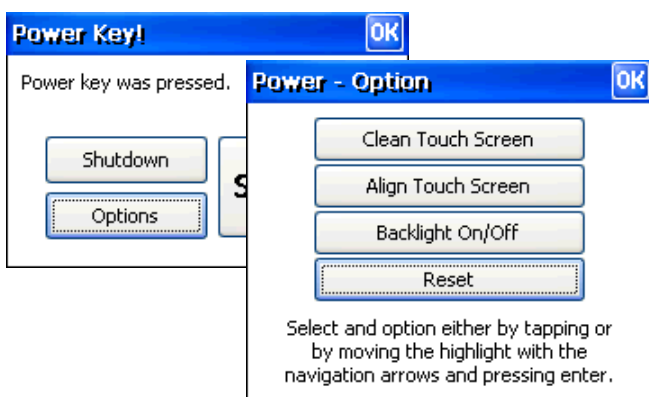
③ OS によりリセットの方法が異なりますので以下の何れかの方法でリセットを行います。

「スタートメニュー」→「Programs」→「Utilities」→「Reset」→「Soft Reset」を選択します。

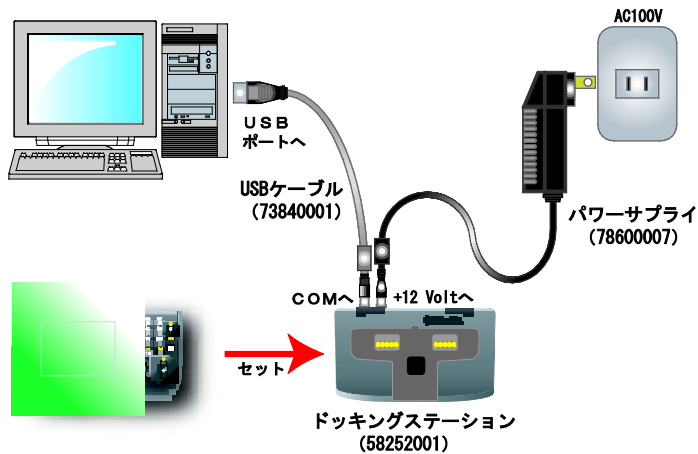


もしくは、

「電源ボタン」→「PowerKey」画面で「Options ボタン」→「Power Option」画面で「Reset ボタン」を選択します。

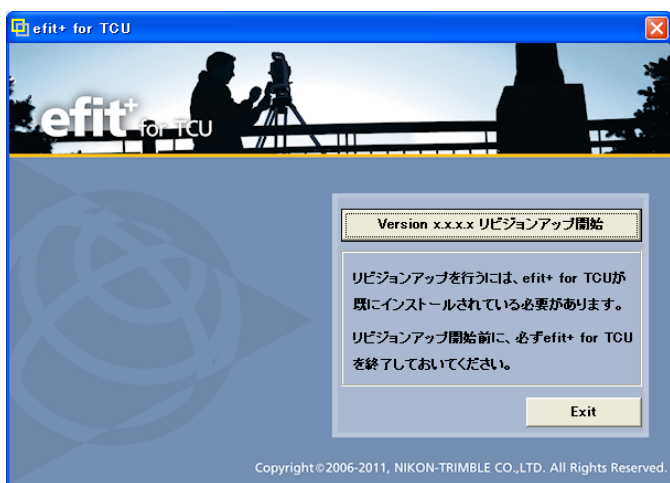


以上でシステムリセットは完了です。



【インストール手順】

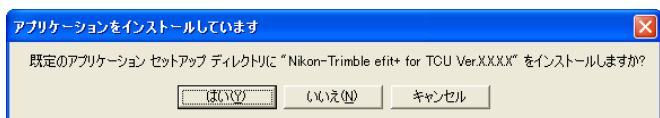
- ① TCU を左図のように接続して、TCU と PC を「Windows Mobile デバイスセンター」で同期します。
- ※ PC には、「Windows Mobile デバイスセンター」がインストールされている必要があります。
- ※ Windows XP 以前の PC は、「ActiveSync」で同期します。



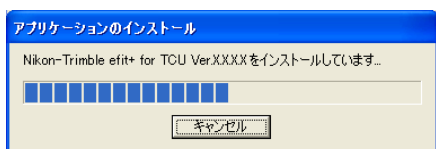
- ② 「TCUefitVup.exe」を実行します。



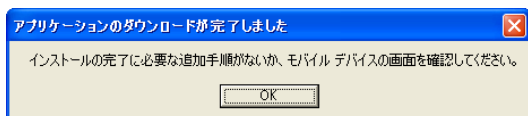
左のような画面を表示しますので「Version X.X.X.X リビジョンアップインストール」ボタンまたは、「Version X.X.X.X バージョンアップインストール」ボタンをクリックします。



- ③ インストール確認画面を表示しますので「はい」をクリックします。



- ④ インストール中は、経過画面を表示します。



- ⑤ インストールが完了しました。

以上でインストールは完了です。